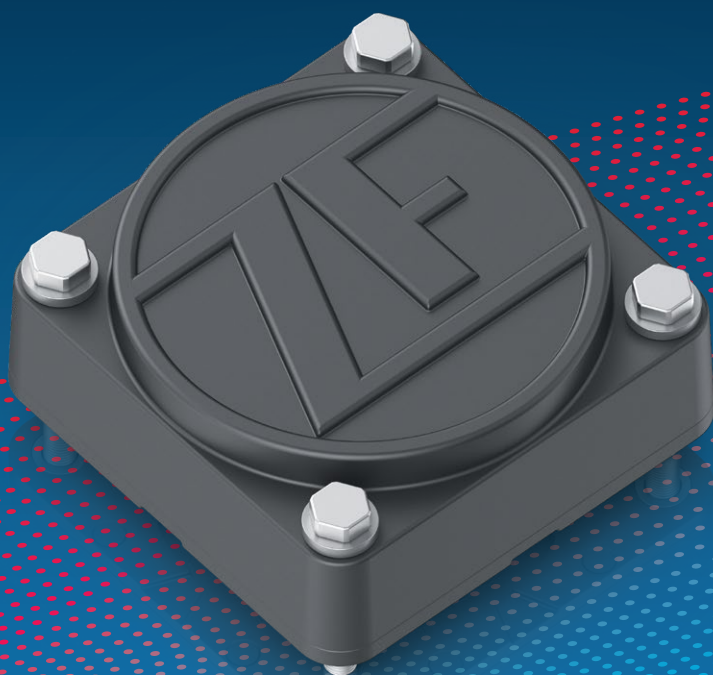


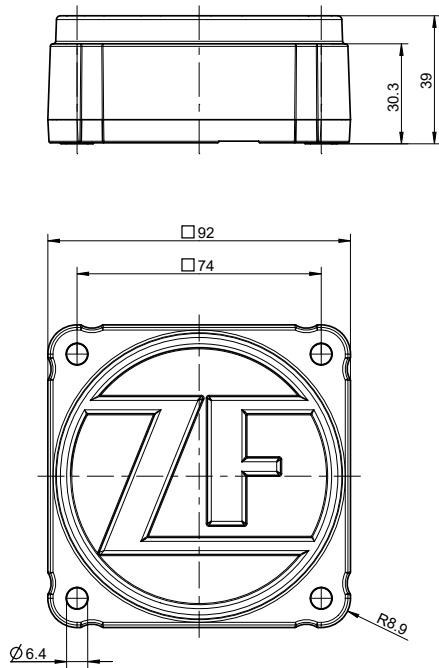


# Heavy Duty TAG

Technisches Datenblatt



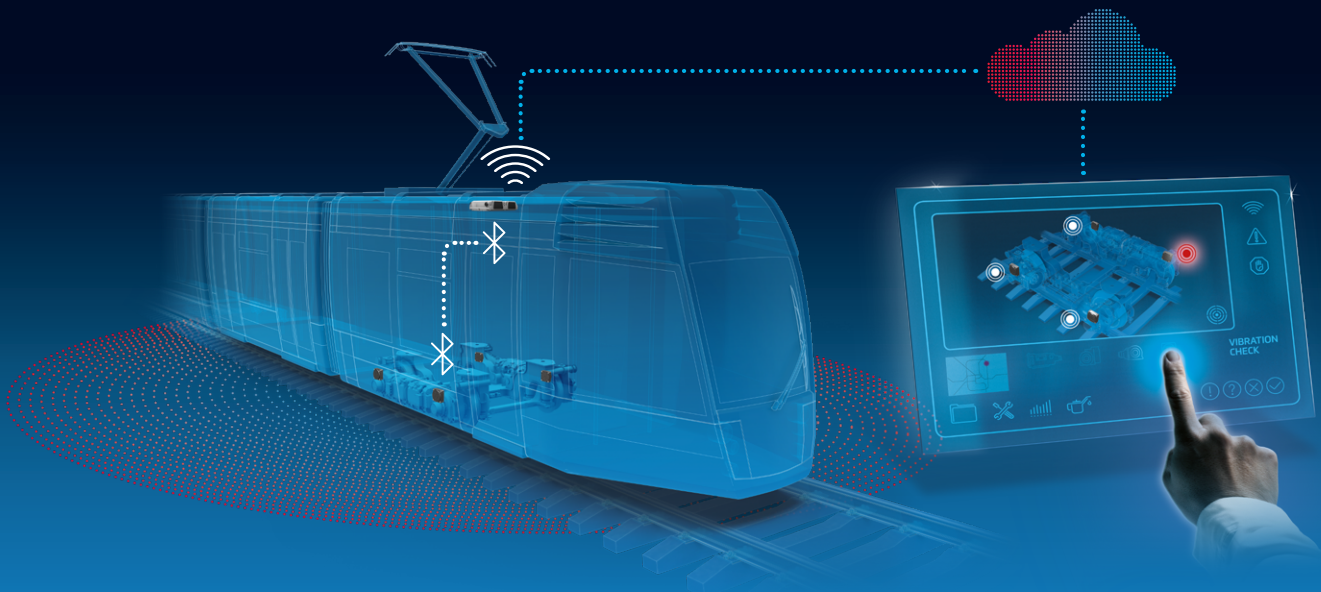
# Alles im Blick. Zu jeder Zeit.



Angaben in mm  
Gewicht: 370 g

## Highlights

- Umfassende Erfassung von Beschleunigung
- Bluetooth® kabelloser Sensor
- Einfache Einbindung in bestehende Systeme
- Durch intelligentes Energiemanagement Lebensdauer von bis zu fünf Jahren
- Ausgelegt für den Industrieinsatz – Optimierte für den Einsatz in Schienenfahrzeugen
- Qualifiziert nach Bahnanforderungen



## Technische Daten

Datenübertragung	<b>Bluetooth® Low Energy (2.4 GHz)</b> <ul style="list-style-type: none"> <li>▪ Flexibles Nachrichtenprotokoll</li> <li>▪ Sichere Verbindung über Passkey</li> </ul> <b>Sub1GHz (868 MHz) – Verfügbar</b>
Funktionsumfang	<b>RTC (Real Time Clock)</b> <ul style="list-style-type: none"> <li>▪ Selbst kalibriert</li> </ul> <b>Energiemanagement für optimale Effizienz</b> <ul style="list-style-type: none"> <li>▪ Tiefschlafmodus</li> <li>▪ Energiesparmodus</li> <li>▪ Normaler Modus</li> </ul> <b>Kundenspezifische Aktions-Modi</b> <ul style="list-style-type: none"> <li>▪ Abtastrate mit 16bit Auflösung (1,6 – 6,6 kHz)</li> <li>▪ Messdauer (bis zu 16 MB)</li> <li>▪ Filter (Anti-Aliasing und Tiefpass)</li> <li>▪ Messbereich (<math>\pm 2/\pm 4/\pm 8/\pm 16</math> g)</li> <li>▪ Achsenversätze</li> </ul> <b>Inertial-Modul</b> <ul style="list-style-type: none"> <li>▪ Digitaler 3D Beschleunigungssensor / Gyroskop</li> <li>▪ Integrierter Temperatursensor</li> </ul> <b>OTA (Over the Air) Update fähig</b>
Datenspeicher	16 MB (128 Mbit)
Batterie	<b>Lithium Primär</b> <ul style="list-style-type: none"> <li>▪ 3 Batterien</li> <li>▪ 3.6 V, 3.5 Ah je Batterie</li> <li>▪ Nicht wiederaufladbar</li> </ul>
Compliance	CE WEEE
Benutzerschnittstelle	Web Portal von ZF

## Umgebungsbedingungen

Schutzklasse	IP65 gem. DIN EN 60529
Brandschutz	DIN EN 45545
Vibrationen und Schocks	DIN EN 61373, Kategorie 3
Umweltbedingungen	DIN EN 50155
Betriebstemperatur	-40°C bis +70°C gem. DIN EN 50155 Klasse TX
EMV	DIN EN 50121-3-2

**ZF Friedrichshafen AG**

Industrietechnik

Marine & Sonder-Antriebstechnik

Ehlersstr. 50

88046 Friedrichshafen / Deutschland

Telefon +49 7541 77-3610

Fax +49 7541 77-903694

rail@zf.com

Mehr Information erhalten Sie unter:



[www.zf.com/bahn](http://www.zf.com/bahn)