

connect@rail 介绍



- + 对设备，车队和基础设施进行数字化监控
- + 根据实际状态和预期性的维护计划
- + 易于在任何轨道车辆应用集成和改装
- + 可定制模块化解决方案
- + 生态系统合作伙伴
- + 采埃孚技术能力

采埃孚集团
工业技术事业部
船舶及特种传动系统
北京经济技术开发区泰河一街2号
rail@zf.com

欢迎了解更多轨道车辆产品信息：



www.zf.com/connect-at-rail

connect@rail

数字化状态监控平台



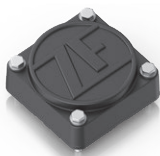
时刻监控, 运筹帷幄

connect@rail 结合了铁路运输的数字技术和智能连接解决方案。

凭借创新解决方案、监控系统和数字服务，我们支持铁路运营商对车队进行永久实时监控、提前制定维护计划和预测性维护。因此，使用集成传感器和先进的数据分析工具可以进一步提高轨道交通的效率、可靠性和安全性。



VCU Pro车载单元网关
远程信息处理网关



Heavy Duty TAG
无源传感器
蓝牙传感器



蓝牙传感器
数字铭牌

智能, 完整, 数字化

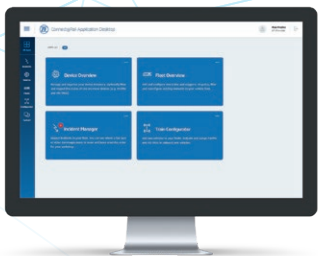
通过 connect@rail，采埃孚充分利用其作为传动系统、底盘和安全技术领域全球领先公司的丰富专业知识。这是一套完整的，用于车队维护管理和状态监控的模块化方案。

生态系统

为了根据客户需求定制数字平台，采埃孚系统性、战略性地扩大与制造商、运输部门和其他技术公司的合作伙伴关系，以实现安全可靠的铁路交通。



ZF IoT Cloud



connect@rail
显示面板