



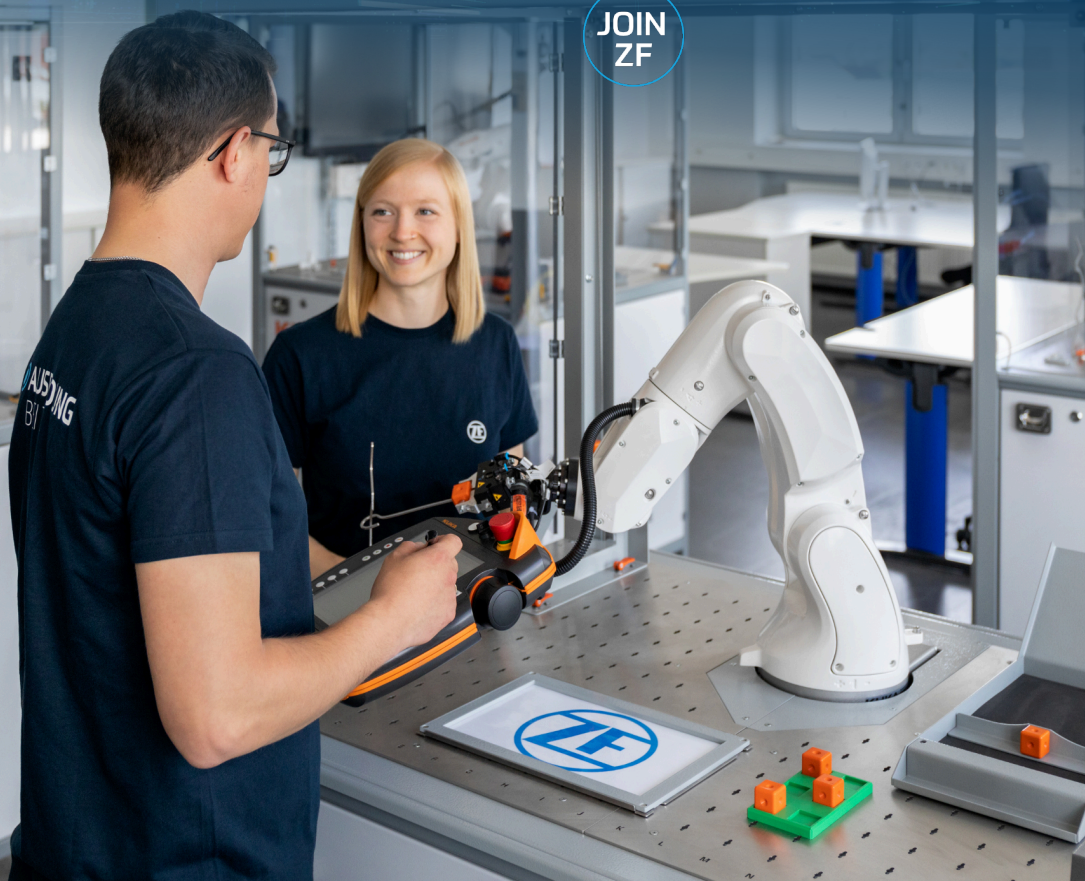
see. think. act.

BECOME

OUR NEXT

#FutureStarter

JOIN  
ZF





# Ausbildung bei ZF

## Standort Schweinfurt

ZF ist ein weltweit aktiver Technologiekonzern und liefert Systeme für die Mobilität von Pkw, Nutzfahrzeugen und Industrietechnik. ZF lässt Fahrzeuge sehen, denken und handeln: In den vier Technologiefeldern Vehicle Motion Control, integrierte Sicherheit, automatisiertes Fahren und Elektromobilität bietet ZF umfassende Produkt- und Software-Lösungen für etablierte Fahrzeughersteller sowie für neu entstehende Anbieter von Transport- und Mobilitätsdienstleistungen. ZF elektrifiziert Fahrzeuge unterschiedlichster Kategorien und trägt mit seinen Produkten dazu bei, Emissionen zu reduzieren, das Klima zu schützen und die Mobilität sicherer zu machen.

Schweinfurt ist mit über 9.000 Mitarbeitern der größte Standort innerhalb des Weltkonzerns ZF und unter anderem Hauptstandort der Elektromobilität. Als einer der stärksten Arbeitgeber und Ausbildungsbetriebe Unterfrankens legen wir den Grundstein für deine erfolgreiche Ausbildung in unserem über 4.800 qm großen und modernen Ausbildungszentrum.



# Bewerbung

Zur Onlinebewerbung gelangst du über den Link:  
[zf.com/schweinfurt/azubibewerbung](https://zf.com/schweinfurt/azubibewerbung)

## Bewerbungsstart

Studium: 01. Mai

Ausbildung: 01. August

Ab diesem Datum kannst du dich für eine Ausbildung oder ein Studium mit Start im darauffolgenden Jahr bewerben.

## Weitere Informationen

[zf.com/ausbildung/schweinfurt](https://zf.com/ausbildung/schweinfurt)

## Ausbildungsberufe

Eine Ausbildung ist in Schweinfurt in zehn Berufen, in sieben gewerblich-technischen und drei kaufmännischen möglich. Das Duale Studium mit vertiefter Praxis wird in zehn unterschiedlichen Fachrichtungen angeboten.

ZF Friedrichshafen AG

Ernst-Sachs-Straße 62

97424 Schweinfurt

E-Mail: [azubibewerbung-s@zf.com](mailto:azubibewerbung-s@zf.com)

Gewerblich-technische Ausbildung

Dominik Schüler

Telefon: +49 (0)9721 98-8168

Kaufmännische Ausbildung

Kerstin Reichert

Telefon: +49 (0)9721 98-5872

Logistik Ausbildung

Uwe Frank

Telefon: +49 (0)9721 475-5869

Duales Studium

Diana Grimm

Telefon: +49 (0)9721 98-3637

Sonja Solf

Telefon: +49 (0)9721 98-5117







# Schülerpraktikant (m/w/d)

Möchtest du eine Ausbildung im technischen Bereich absolvieren? Oder interessierst du dich eher für eine kaufmännische Ausbildung zum Industriekaufmann? Oder vielleicht doch lieber ein Duales Studium? Bei ZF am Standort Schweinfurt kannst du all das herausfinden, denn wir bieten eine breite Palette an Ausbildungsberufen und Dualen Studiengängen.

Um dir einen Einblick in die Berufswelt von ZF zu geben, bieten wir folgende Möglichkeiten:

- Technische Praktikumswoche
- Kaufmännische Praktikumswoche
- Duales Studium Praktikumswoche

see. think. act.





### Technische Praktikumswoche

Hast du Interesse an einem Beruf, der sich mit Elektronik oder mit Metall beschäftigt? Dann bist du hier richtig. Das gewerbliche Praktikum dauert eine Woche und du lernst die Berufe Mechatroniker, Elektroniker und Werkzeugmechaniker kennen.

### Kaufmännische Praktikumswoche

Möchtest du einen Einblick in die Tätigkeiten eines Industriekaufmanns erhalten, dann bewerbe dich für ein Praktikum.

### Duales Studium Praktikumswoche

Du interessierst dich für Technik und möchtest gerne dein Studium in Zusammenarbeit mit einem weltweit führenden Technologiekonzern machen? Dann freuen wir uns auf dich.

### ZF-Leistungen und Vorteile

- Kennenlernen der ZF Friedrichshafen AG in Schweinfurt
- Einblicke in die Arbeitswelt und den Arbeitsalltag
- Austausch mit Auszubildenden zu Erfahrungen im Betrieb und Berufsschule
- Nützliche Tipps und Tricks für die weitere schulische und berufliche Laufbahn
- Hilfreiche Ratschläge zur Bewerbung

### Bewerbung

Wenn du mindestens 13 Jahre alt bist oder die siebte Jahrgangsstufe besuchst, kannst du dir ab Anfang November bei der nachfolgenden Ansprechpartnerin unseren Bewerbungsbogen für das darauffolgende Jahr anfordern.

ZF Friedrichshafen AG  
Katja Yeubanks  
Ernst-Sachs-Straße 62  
97424 Schweinfurt  
Telefon +49 (0)9721 98 2434  
Email: [katja.yeubanks@zf.com](mailto:katja.yeubanks@zf.com)  
[zf.com/ausbildung/schweinfurt](http://zf.com/ausbildung/schweinfurt)



see. think. act.

# Deine Benefits\* bei ZF

- Kennenlernwoche in der Fränkischen Schweiz
- individuelle Gleitzeit
- Fitnessstudio zahlt dir ZF
- fit-for-life Gesundheitsprogramm
- Fremdsprachenwettbewerb
- Fahrtkostenerstattung für öffentliche Verkehrsmittel
- Erste-Hilfe-Kurs (auch für den Führerschein verwendbar)
- Spezielle Mitarbeiterangebote über ZF-Shop-Plattform
- Rettungsschwimmer
- Digitale Lernplattform | Prüfungsvorbereitung
- Hochmodernes Ausbildungszentrum
- Persönliche Arbeitsgeräte und Schutzausrüstung z.B. iPad/Laptop
- Fahrsicherheitstraining
- Arbeitskleidung
- Einsatz an anderen Standorten möglich
- uvm



\* Gemäß der Regelungen  
am Standort Schweinfurt

see. think. act.





## Unsere Ausbildungsberufe (m/w/d)

- Mechatroniker
- Industriemechaniker
- Werkzeugmechaniker
- Zerspanungsmechaniker
- Maschinen- und Anlagenführer
- Fachinformatiker
- Werkstoffprüfer
- Industriekaufmann
- Fachkraft für Lagerlogistik
- Fachlagerist



see. think. act.





# Mechatroniker (m/w/d)

Als Mechatroniker bist du ein Spezialist in Sachen Montage, Installation und Instandhaltung von komplexen mechatronischen Maschinen, Anlagen und Produktionssystemen. Du übernimmst Aufgaben aus den Bereichen Mechanik, Elektronik und Informationstechnik. Da mechatronische Systeme immer mehr an Bedeutung gewinnen, ist dieser Beruf zukunftsorientiert und bietet dir beste Chancen für eine erfolgreiche berufliche Laufbahn.

Während deiner Ausbildung erlernst du das selbstständige Arbeiten an elektrischen und mechanischen Anlagen. Die Metallbearbeitung und Elektrotechnik stehen, ebenso wie die Grundlagen der Hydraulik, Pneumatik und Steuerungstechnik, auf deinem Lehrplan.



## Berufsbezeichnung

Mechatroniker/-in

## Weiterbildungsmöglichkeiten

ZF fördert auch nach der Ausbildung deine berufliche Weiterbildung mit gezielten Personalentwicklungsmaßnahmen.

## Spätere Einsatzbereiche

- Instandhaltung
- Fertigung
- Montage
- Versuch
- Kundendienst

## Voraussetzungen und Ausbildungsdauer

Für die Ausbildung benötigst du mindestens einen guten mittleren Bildungsabschluss. Außerdem solltest du über gute Englischkenntnisse verfügen. Die reguläre Ausbildung dauert 3,5 Jahre.

## ZF-Leistungen und Vorteile

- Sehr gut ausgestattetes Ausbildungszentrum und moderne Ausbildungsmethoden
- Abwechslungsreicher Ausbildungsplan
- Fachabteilungen mit praxisorientierten Tätigkeiten
- Mitarbeit bei interessanten Projekten
- Begleitung während der gesamten Ausbildungszeit durch qualifizierte Ausbilder und Fachbetreuer
- Anerkennung von Eigeninitiative, Ideen und Engagement

## Bewerbung

Bewerben kannst du dich ab 01. August für den Ausbildungsbeginn im darauffolgenden Jahr online unter:

[zf.com/schweinfurt/azubibewerbung](https://zf.com/schweinfurt/azubibewerbung)

ZF Friedrichshafen AG  
Dominik Schüler  
Ernst-Sachs-Straße 62  
97424 Schweinfurt  
Telefon: +49 (0)9721 98-8168  
E-Mail: [azubibewerbung-s@zf.com](mailto:azubibewerbung-s@zf.com)  
[zf.com/ausbildung/schweinfurt](https://zf.com/ausbildung/schweinfurt)



# Industriemechaniker (m/w/d)

Bei persönlicher Eignung mit Zusatzqualifikation Elektrotechnik-Industrie.

Als Industriemechaniker bist du der kompetente Ansprechpartner in unseren modernen Fertigungsbereichen und sorgst für einen reibungslosen Ablauf in unserer Produktion. Du richtest Produktionsanlagen ein, rüstest sie um, nimmst sie in Betrieb und kontrollierst den Ablauf und bist außerdem für Wartung und Reparatur verantwortlich. Du leistest damit einen wichtigen Beitrag zum Erfolg unserer Produkte und unseres Unternehmens.

Während deiner Ausbildung erlernst du das Bedienen und Programmieren von Maschinen und kompletten Produktionsanlagen. Anhand von Projektaufgaben im Team erhältst du Einblicke in die Geschäftsprozesse und Qualitätssicherungssysteme.





## Berufsbezeichnung

- Industriemechaniker/-in
- Industriemechaniker/-in mit Zusatzqualifikation Elektrotechnik-Industrie

## Weiterbildungsmöglichkeiten

ZF fördert auch nach der Ausbildung deine berufliche Weiterbildung mit gezielten Personalentwicklungsmaßnahmen.

## Spätere Einsatzbereiche

- Fertigung
- Montage
- Qualitätssicherung
- Instandhaltung
- Kundendienst
- Versuchswerkstätten

## Voraussetzungen und Ausbildungsdauer

Für die Ausbildung benötigst du mindestens den qualifizierenden Abschluss der Mittelschule, auch „Quali“ genannt. Die reguläre Ausbildung dauert 3,5 Jahre.

Bei persönlicher Eignung bieten wir dir die Zusatzqualifikation Elektrotechnik-Industrie an.

## ZF-Leistungen und Vorteile

- Sehr gut ausgestattetes Ausbildungszentrum und moderne Ausbildungsmethoden
- Abwechslungsreicher Ausbildungsplan
- Fachabteilungen mit praxisorientierten Tätigkeiten
- Mitarbeit bei interessanten Projekten
- Begleitung während der gesamten Ausbildungszeit durch qualifizierte Ausbilder und Fachbetreuer
- Anerkennung von Eigeninitiative, Ideen und Engagement

## Bewerbung

Bewerben kannst du dich ab 01. August für den Ausbildungsbeginn im darauffolgenden Jahr online unter:

[zf.com/schweinfurt/azubibewerbung](http://zf.com/schweinfurt/azubibewerbung)

ZF Friedrichshafen AG  
Dominik Schüller  
Ernst-Sachs-Straße 62  
97424 Schweinfurt  
Telefon: +49 (0)9721 98-8168  
E-Mail: [azubibewerbung-s@zf.com](mailto:azubibewerbung-s@zf.com)  
[zf.com/ausbildung/schweinfurt](http://zf.com/ausbildung/schweinfurt)



# Werkzeugmechaniker (m/w/d)

Als Werkzeugmechaniker bist du der Spezialist in unserem Werkzeugbau und in der Umformtechnik. Du stellst Druck-, Spritzguss-, Stanz- und Umformwerkzeuge, Press- und Prägeformen her und fertigst Metall- oder Kunststoffteile.

Während deiner Ausbildung lernst du alles, was du für die Herstellung und Instandhaltung

von Werkzeugen und Einrichtungen der Stanz- und Umformtechnik benötigst. Mit der Ausbildung erhältst du ein breites Wissen über Fertigungstechniken, was dir den Weg für eine erfolgreiche Berufslaufbahn ebnet.



## Berufsbezeichnung

Werkzeugmechaniker/ -in

## Weiterbildungsmöglichkeiten

ZF fördert auch nach der Ausbildung deine berufliche Weiterbildung mit gezielten Personalentwicklungsmaßnahmen.

## Spätere Einsatzbereiche

- Fertigung
- Werkzeugbau
- Montage
- Qualitätssicherung
- Instandhaltung
- Kundendienst
- Versuchswerkstätten

## Voraussetzungen und Ausbildungsdauer

Für die Ausbildung benötigst du mindestens den qualifizierenden Abschluss der Mittelschule, auch „Quali“ genannt. Die reguläre Ausbildung dauert 3,5 Jahre.

## ZF-Leistungen und Vorteile

- Sehr gut ausgestattetes Ausbildungszentrum und moderne Ausbildungsmethoden
- Abwechslungsreicher Ausbildungsplan
- Fachabteilungen mit praxisorientierten Tätigkeiten
- Mitarbeit bei interessanten Projekten
- Begleitung während der gesamten Ausbildungszeit durch qualifizierte Ausbilder und Fachbetreuer
- Anerkennung von Eigeninitiative, Ideen und Engagement

## Bewerbung

Bewerben kannst du dich ab 01. August für den Ausbildungsbeginn im darauffolgenden Jahr online unter:

[zf.com/schweinfurt/azubibewerbung](https://zf.com/schweinfurt/azubibewerbung)

ZF Friedrichshafen AG  
Dominik Schüler  
Ernst-Sachs-Straße 62  
97424 Schweinfurt  
Telefon: +49 (0)9721 98-8168  
E-Mail: [azubibewerbung-s@zf.com](mailto:azubibewerbung-s@zf.com)  
[zf.com/ausbildung/schweinfurt](https://zf.com/ausbildung/schweinfurt)





# Zerspanungs- mechaniker (m/w/d)

Als Zerspanungsmechaniker planst und bearbeitest du Bauteile für unsere Produkte. Zur Fertigung erstellst du Programme für CNC gesteuerte Werkzeugmaschinen, anschließend dokumentierst und überwachst du den Prozess. Nach Fertigstellung der Bauteile führst du Qualitätskontrollen durch und stimmst dich bei Bedarf mit anderen Betriebsabteilungen und Kunden ab.

Während deiner Ausbildung erfährst du alles, was du in deinem Beruf benötigst. Mit der Fertigung von Werkstücken lernst du interessante Verfahren wie Drehen, Fräsen oder Schleifen kennen.



## Berufsbezeichnung

Zerspanungsmechaniker/-in

## Weiterbildungsmöglichkeiten

ZF fördert auch nach der Ausbildung deine berufliche Weiterbildung mit gezielten Personalentwicklungsmaßnahmen.

## Spätere Einsatzbereiche

- Fertigung
- Werkzeugbau
- Kundendienst
- Forschungszentrum

## Voraussetzungen und Ausbildungsdauer

Für die Ausbildung benötigst du mindestens den qualifizierenden Abschluss der Mittelschule, auch „Quali“ genannt. Die reguläre Ausbildung dauert 3,5 Jahre.

## ZF-Leistungen und Vorteile

- Sehr gut ausgestattetes Ausbildungszentrum und moderne Ausbildungsmethoden
- Abwechslungsreicher Ausbildungsplan
- Fachabteilungen mit praxisorientierten Tätigkeiten
- Mitarbeit bei interessanten Projekten
- Begleitung während der gesamten Ausbildungszeit durch qualifizierte Ausbilder und Fachbetreuer
- Anerkennung von Eigeninitiative, Ideen und Engagement

## Bewerbung

Bewerben kannst du dich ab 01. August für den Ausbildungsbeginn im darauffolgenden Jahr online unter:  
[zf.com/schweinfurt/azubibewerbung](https://zf.com/schweinfurt/azubibewerbung)

ZF Friedrichshafen AG  
Dominik Schüler  
Ernst-Sachs-Straße 62  
97424 Schweinfurt  
Telefon: +49 (0)9721 98-8168  
E-Mail: [azubibewerbung-s@zf.com](mailto:azubibewerbung-s@zf.com)  
[zf.com/ausbildung/schweinfurt](https://zf.com/ausbildung/schweinfurt)



# Maschinen- und Anlagenführer (m/w/d)

Du richtest Maschinen und Anlagen ein, nimmst sie in Betrieb, bedienst und überwachst sie. Auch für die Umrüstung und Instandhaltung der Maschinen und Anlagen bist du verantwortlich. Damit leistest du einen wichtigen Beitrag zum Erfolg unserer Produkte und unseres Unternehmens.

Während deiner Ausbildung lernst du im ersten Ausbildungsjahr, wie Werkzeuge und

Anlagen kontrolliert und bedient werden. Außerdem erhältst du einen Überblick über manuelle und maschinelle Fertigungstechniken. Im zweiten Ausbildungsjahr vertiefst du dein Wissen in der Metall- und Kunststofftechnik, so dass du später als Spezialist beste Chancen für deine weitere berufliche Laufbahn hast.



## Berufsbezeichnung

Maschinen- und Anlagenführer/-in

## Weiterbildungsmöglichkeiten

ZF fördert auch nach der Ausbildung deine berufliche Weiterbildung mit gezielten Personalentwicklungsmaßnahmen.

## Spätere Einsatzbereiche

- Fertigung
- Montage
- Qualitätssicherung

## Voraussetzungen und Ausbildungsdauer

Für die Ausbildung musst du die gesetzliche Schulpflicht erfüllt haben.

Die reguläre Ausbildung dauert 2 Jahre.

## ZF-Leistungen und Vorteile

- Sehr gut ausgestattetes Ausbildungszentrum und moderne Ausbildungsmethoden
- Abwechslungsreicher Ausbildungsplan
- Fachabteilungen mit praxisorientierten Tätigkeiten
- Mitarbeit bei interessanten Projekten
- Begleitung während der gesamten Ausbildungszeit durch qualifizierte Ausbilder und Fachbetreuer
- Anerkennung von Eigeninitiative, Ideen und Engagement

## Bewerbung

Bewerben kannst du dich ab 01. August für den Ausbildungsbeginn im darauffolgenden Jahr online unter:  
[zf.com/schweinfurt/azubibewerbung](https://zf.com/schweinfurt/azubibewerbung)

ZF Friedrichshafen AG  
Dominik Schüler  
Ernst-Sachs-Straße 62  
97424 Schweinfurt  
Telefon: +49 (0)9721 98-8168  
E-Mail: [azubibewerbung-s@zf.com](mailto:azubibewerbung-s@zf.com)  
[zf.com/ausbildung/schweinfurt](https://zf.com/ausbildung/schweinfurt)



# Fachinformatiker

## digitale Vernetzung (m/w/d)

Ist der Computer für dich mehr als eine Kiste voller Geheimnisse? Wenn du die Kontrolle über ausgeklügelte Betriebssysteme und Netzwerke haben willst, dann lernst du Fachinformatiker bei ZF. Du arbeitest mit der Netzwerkinfrastruktur und den Schnittstellen zwischen Netzwerkkomponenten und Cyber-Physischen Systemen. Du vernetzt und optimierst Systeme und Anwendungen auf IT-Ebene. Du sicherst Daten gegen unerlaubte Zugriffe und vermeidest und behebst Systemausfälle.

Für die Umsetzung der IT-Systeme verwendest du verschiedene Programmiersprachen. In der Ausbildung lernst du diese kennen. Mit Hilfe von Experten- und Diagnosesystemen bearbeitest du Problemstellungen in Zusammenarbeit mit anderen Abteilungen.





## Berufsbezeichnung

Fachinformatiker/-in digitale Vernetzung

## Weiterbildungsmöglichkeiten

ZF fördert auch nach der Ausbildung deine berufliche Weiterbildung mit gezielten Personalentwicklungsmaßnahmen.

## Spätere Einsatzbereiche

- IT Service und Anwenderberatung
- Informatikabteilungen in der Entwicklung oder Produktion
- Instandhaltung

## Voraussetzungen und Ausbildungsdauer

Für die Ausbildung benötigst du mindestens einen guten mittleren Bildungsabschluss. Außerdem solltest du über gute Englischkenntnisse verfügen. Die reguläre Ausbildung dauert 3 Jahre.

## ZF-Leistungen und Vorteile

- Sehr gut ausgestattetes Ausbildungszentrum und moderne Ausbildungsmethoden
- Abwechslungsreicher Ausbildungsplan
- Fachabteilungen mit praxisorientierten Tätigkeiten
- Mitarbeit bei interessanten Projekten
- Begleitung während der gesamten Ausbildungszeit durch qualifizierte Ausbilder und Fachbetreuer
- Anerkennung von Eigeninitiative, Ideen und Engagement

## Bewerbung

Bewerben kannst du dich ab 01. August für den Ausbildungsbeginn im darauffolgenden Jahr online unter:  
[zf.com/schweinfurt/azubibewerbung](https://zf.com/schweinfurt/azubibewerbung)

ZF Friedrichshafen AG  
Dominik Schüler  
Ernst-Sachs-Straße 62  
97424 Schweinfurt  
Telefon: +49 (0)9721 98-8168  
E-Mail: [azubibewerbung-s@zf.com](mailto:azubibewerbung-s@zf.com)  
[zf.com/ausbildung/schweinfurt](https://zf.com/ausbildung/schweinfurt)



# Werkstoffprüfer (m/w/d)

Als Werkstoffprüfer untersuchst du vorgegebene metallische oder nichtmetallische Materialien auf innere und äußere Fehler. Du überwachst die gleichbleibende Qualität unserer Produkte und leistest dadurch einen wichtigen Beitrag zur Zufriedenheit unserer Kunden und zum Erfolg unseres Unternehmens. Nach einem Schadensfall ermittelst du mögliche Ursachen des Werkstoffversagens. Mit den „zerstörenden“ und „zerstörungsfreien“ Prüfverfahren bestimmst du Materialeigenschaften wie Härte, Festigkeit, Verformbarkeit oder Zähigkeit.

Du lernst die Grundfertigkeiten der Metalltechnik, mit denen du die Ursachen von Fehlererkennen und analysieren kannst. Dein Wissen verfeinerst und setzt du im Betrieb praktisch um, denn als Spezialist hast du die besten Chancen für deine Zukunft.



## Berufsbezeichnung

Werkstoffprüfer/-in

## Weiterbildungsmöglichkeiten

ZF fördert auch nach der Ausbildung deine berufliche Weiterbildung mit gezielten Personalentwicklungsmaßnahmen.

## Spätere Einsatzbereiche

- Fertigung
- Montage
- Qualitätssicherung
- Kundendienst
- Versuchswerkstätten

## Voraussetzungen und Ausbildungsdauer

Für die Ausbildung benötigst du mindestens den qualifizierenden Abschluss der Mittelschule, auch „Quali“ genannt. Die reguläre Ausbildung dauert 3,5 Jahre.

## ZF-Leistungen und Vorteile

- Sehr gut ausgestattetes Ausbildungszentrum und moderne Ausbildungsmethoden
- Abwechslungsreicher Ausbildungsplan
- Fachabteilungen mit praxisorientierten Tätigkeiten
- Mitarbeit bei interessanten Projekten
- Begleitung während der gesamten Ausbildungszeit durch qualifizierte Ausbilder und Fachbetreuer
- Anerkennung von Eigeninitiative, Ideen und Engagement

## Bewerbung

Bewerben kannst du dich ab 01. August für den Ausbildungsbeginn im darauffolgenden Jahr online unter:

[zf.com/schweinfurt/azubibewerbung](https://zf.com/schweinfurt/azubibewerbung)

ZF Friedrichshafen AG  
Dominik Schüler  
Ernst-Sachs-Straße 62  
97424 Schweinfurt  
Telefon: +49 (0)9721 98-8168  
E-Mail: [azubibewerbung-s@zf.com](mailto:azubibewerbung-s@zf.com)  
[zf.com/ausbildung/schweinfurt](https://zf.com/ausbildung/schweinfurt)



# Industriekaufmann (m/w/d)

Als Kaufmann bist du ein Allrounder und befasst dich mit Planung, Durchführung und Überwachung der verschiedenen kaufmännisch-betriebswirtschaftlichen Aufgabenbereiche. Du unterstützt sämtliche Unternehmensprozesse von der Auftragsanbahnung bis zum Kundenservice nach Auftragsrealisierung. Das können der Einkauf von Waren und Dienstleistungen, die Überwachung von Produktionsprozessen, Planung und Ermittlung des Personaleinsatzes und noch viele weitere spannende Aufgaben sein.

Zudem legst du im Rahmen der Ausbildung die Prüfung zum Fremdsprachenkaufmann (Englisch) ab. Das schafft dir die besten Voraussetzungen für einen guten Start in unserem internationalen Unternehmen.



## Berufsbezeichnung

Industriekaufmann/-frau mit Zusatzqualifikation  
Fremdsprachenkorrespondent/-in (Englisch)

## Weiterbildungsmöglichkeiten

ZF fördert auch nach der Ausbildung deine berufliche Weiterbildung mit gezielten Personalentwicklungsmaßnahmen.

## Spätere Einsatzbereiche

- Einkauf
- Vertrieb
- Marketing
- Materialverwaltung
- Finanzwesen
- Rechnungswesen
- Personalwesen

## Voraussetzungen und Ausbildungsdauer

Für die Ausbildung benötigst du mindestens einen guten mittleren Bildungsabschluss. Außerdem solltest du über gute Englischkenntnisse verfügen. Die reguläre Ausbildung dauert 3 Jahre.

## ZF-Leistungen und Vorteile

- Sehr gut ausgestattetes Ausbildungszentrum und moderne Ausbildungsmethoden
- Abwechslungsreicher Ausbildungsplan
- Fachabteilungen mit praxisorientierten Tätigkeiten
- Mitarbeit bei interessanten Projekten
- Begleitung während der gesamten Ausbildungszeit durch qualifizierte Ausbilder und Fachbetreuer
- Anerkennung von Eigeninitiative, Ideen und Engagement

## Bewerbung

Bewerben kannst du dich ab 01. August für den Ausbildungsbeginn im darauffolgenden Jahr online unter:

[zf.com/schweinfurt/azubibewerbung](http://zf.com/schweinfurt/azubibewerbung)

ZF Friedrichshafen AG  
Kerstin Reichert  
Ernst-Sachs-Straße 62  
97424 Schweinfurt  
Telefon: +49 (0)9721 98-5872  
E-Mail: [azubibewerbung-s@zf.com](mailto:azubibewerbung-s@zf.com)  
[zf.com/ausbildung/schweinfurt](http://zf.com/ausbildung/schweinfurt)





# Fachkraft für Lagerlogistik (m/w/d)

Als Fachkraft für Lagerlogistik bist du der Spezialist des Lagers. Nach deiner Ausbildung arbeitest du im Bereich der logistischen Planung und Organisation und bist nicht nur verantwortlich für Annahme, Kommissionierung und Einräumen der Waren, sondern auch für deren Verpackung und den Transport. Durch deine Tätigkeit leistest du einen aktiven Beitrag zur Effizienz und Wirtschaftlichkeit unserer Lagerbereiche und somit zum Erfolg unseres Unternehmens.

Während deiner Ausbildung lernst du alles über logistische Vorgänge kennen. Du wirst eingewiesen in den Umgang mit EDV-Systemen und erhältst Kenntnisse im Bereich der Arbeitssicherheit und Umweltschutz.



## Berufsbezeichnung

Fachkraft für Lagerlogistik

## Weiterbildungsmöglichkeiten

Wenn du dich nach der Ausbildung weiterbilden möchtest, stehen dir folgende Fortbildungsmöglichkeiten offen:

- Zertifikationslehrgang Lager
- Technische/-r Fachwirt/-in
- Industriefachwirt/-in

## Späterer Einsatzbereich

Logistikbereich

## Voraussetzungen und Ausbildungsdauer

Für die Ausbildung benötigst du mindestens den qualifizierenden Abschluss der Mittelschule, auch „Quali“ genannt. Die reguläre Ausbildung dauert 3 Jahre.

## ZF-Leistungen und Vorteile

- Sehr gut ausgestattetes Ausbildungszentrum und moderne Ausbildungsmethoden
- Abwechslungsreicher Ausbildungsplan
- Fachabteilungen mit praxisorientierten Tätigkeiten
- Mitarbeit bei interessanten Projekten
- Begleitung während der gesamten Ausbildungszeit durch qualifizierte Ausbilder und Fachbetreuer
- Anerkennung von Eigeninitiative, Ideen und Engagement

## Bewerbung

Bewerben kannst du dich ab 01. August für den Ausbildungsbeginn im darauffolgenden Jahr online unter:

[zf.com/schweinfurt/azubibewerbung](https://zf.com/schweinfurt/azubibewerbung)

ZF Friedrichshafen AG  
Uwe Frank  
Ernst-Sachs-Straße 62  
97424 Schweinfurt  
Telefon: +49 (0)9721 475-5869  
E-Mail: [azubibewerbung-s@zf.com](mailto:azubibewerbung-s@zf.com)  
[zf.com/ausbildung/schweinfurt](https://zf.com/ausbildung/schweinfurt)



# Fachlagerist (m/w/d)

Die zunehmende Vielfalt der ein- und ausgehenden Rohstoffe und Produkte in den Logistikzentren bedeutet steigende Ansprüche an Planung und Organisation. Um diese Herausforderungen meistern zu können, durchläufst du bei ZF die unterschiedlichsten Lager- und Logistikbereiche und lernst sämtliche Material- und Informationsflüsse kennen. Im Team optimierst du unsere logistischen Abläufe und bist verantwortlich für qualitätssichernde Maßnahmen.

Mit Hilfe moderner EDV-Systeme bist du für die Annahme und Lagerung von Waren, die Lagersteuerung, die Bereitstellung und Verpackung der Ware bis hin zur Versandabwicklung zuständig.



## Berufsbezeichnung

Fachlagerist/-in

## Weiterbildungsmöglichkeiten

Wenn du dich nach der Ausbildung weiterbilden möchtest, stehen dir folgende Fortbildungsmöglichkeiten offen:

- Zertifikationslehrgang Lager
- Technische/-r Fachwirt/-in
- Industriefachwirt/-in

## Späterer Einsatzbereich

Logistikbereich

## Voraussetzungen und Ausbildungsdauer

Für die Ausbildung benötigst du mindestens den qualifizierenden Abschluss der Mittelschule, auch „Quali“ genannt. Die reguläre Ausbildung zum Fachlageristen dauert 2 Jahre.

## ZF-Leistungen und Vorteile

- Sehr gut ausgestattetes Ausbildungszentrum und moderne Ausbildungsmethoden
- Abwechslungsreicher Ausbildungsplan
- Fachabteilungen mit praxisorientierten Tätigkeiten
- Mitarbeit bei interessanten Projekten
- Begleitung während der gesamten Ausbildungszeit durch qualifizierte Ausbilder und Fachbetreuer
- Anerkennung von Eigeninitiative, Ideen und Engagement

## Bewerbung

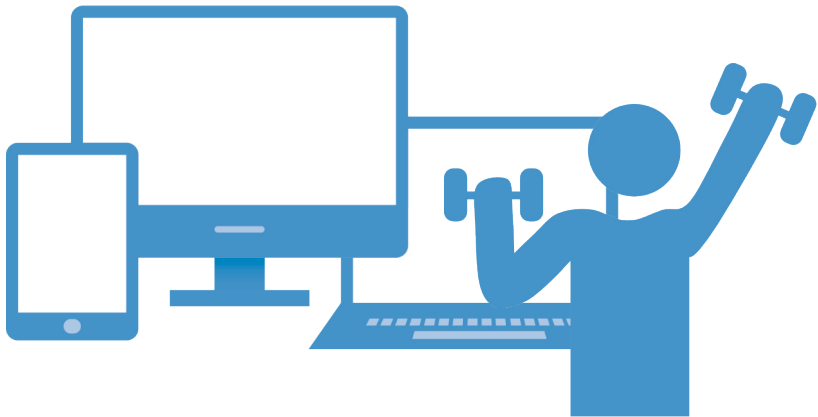
Bewerben kannst du dich ab 01. August für den Ausbildungsbeginn im darauffolgenden Jahr online unter:

[zf.com/schweinfurt/azubibewerbung](https://zf.com/schweinfurt/azubibewerbung)

ZF Friedrichshafen AG  
Uwe Frank  
Ernst-Sachs-Straße 62  
97424 Schweinfurt  
Telefon: +49 (0)9721 475-5869  
E-Mail: [azubibewerbung-s@zf.com](mailto:azubibewerbung-s@zf.com)  
[zf.com/ausbildung/schweinfurt](https://zf.com/ausbildung/schweinfurt)

# Deine Benefits\* bei ZF

- Kennenlernwoche in der Fränkischen Schweiz
- individuelle Gleitzeit
- Fitnessstudio zahlt dir ZF
- fit-for-life Gesundheitsprogramm
- Erste-Hilfe-Kurs (auch für den Führerschein verwendbar)
- Spezielle Mitarbeiterangebote über ZF-Shop-Plattform
- Hochmodernes Ausbildungszentrum
- Persönliche Arbeitsgeräte und Schutzausrüstung z.B. iPad/Laptop
- Fahrsicherheitstraining
- Einsatz an anderen Standorten möglich
- Arbeitskleidung
- uvm



\* Gemäß der Regelungen  
am Standort Schweinfurt

see. think. act.





WHAT'S  
NEXT?  
JOIN ZF

## Unsere Dualen Studiengänge (m/w/d)

- B.Eng. Mechatronik
- B.Eng. Elektro- und Informationstechnik
- B.Eng. Maschinenbau
- B.Eng. Robotik
- B.Eng. Kunststoff- und Elastomertechnik
- B.Eng. Logistik
- B.Eng. Wirtschaftsingenieurwesen
- B.Eng. Informatik
- B.Sc. Wirtschaftsinformatik
- B.Sc. Business Analytics



see. think. act.







# B.Eng. Mechatronik

Als Mechatroniker bist du ein technischer Generalist. Du beschäftigst dich unter anderem mit der Frage, wie Menschen in Zukunft mobil sein können, ohne die Umwelt mehr als nötig zu belasten. Innerhalb des Studiums lernst du Elemente aus den Bereichen Informatik, Elektrotechnik und Maschinenbau kennen.

Mit diesem interdisziplinären Aufbau wirst du zum echten Allrounder und hast nach deiner Ausbildung hervorragende Karrierechancen.



## Berufsbezeichnung

Bachelor of Engineering (B.Eng.)

## Weiterbildungsmöglichkeiten

ZF fördert auch nach dem Studium deine berufliche Weiterbildung mit gezielten Personalentwicklungsmaßnahmen.

## Spätere Einsatzbereiche

- Fertigung
- Montage
- Qualitätssicherung
- Instandhaltung
- Kundendienst
- Versuchswerkstätten

## Voraussetzungen und Ausbildungsdauer

Für das Studium mit vertiefter Praxis benötigst du die allgemeine Hochschulreife, Fachhochschulreife oder gleichwertige Hochschulzulassungen. Außerdem solltest du über gute Mathematik- und Physikkenntnisse verfügen. Das Regelstudium dauert 3,5 Jahre.

Die Ausbildung wechselt zwischen Theoriephasen an der Technischen Hochschule Würzburg-Schweinfurt (THWS) und Praxisphasen in der vorlesungsfreien Zeit in verschiedenen Bereichen der ZF. Während des Praxissemesters ist es zudem möglich einen Auslandsaufenthalt zu absolvieren. Durch diese enge Verknüpfung hast du hervorragende Aufstiegschancen.

Dein Ausbildungsvertrag garantiert dir vom ersten Tag an ein geregeltes Einkommen und sichert damit deine finanzielle Unabhängigkeit.

## ZF-Leistungen und Vorteile

- Sehr gut ausgestattetes Ausbildungszentrum und moderne Ausbildungsmethoden
- Fachabteilungen mit praxisorientierten Tätigkeiten
- Mitarbeit bei interessanten Projekten
- Begleitung während der gesamten Studienzeit durch qualifizierte Ausbilder und Fachbetreuer
- Anerkennung von Eigeninitiative, Ideen und Engagement
- Möglichkeit eines Auslandsaufenthaltes

## Bewerbung

Bewerben kannst du dich ab 01. Mai für den Studienbeginn im darauffolgenden Jahr online unter: [zf.com/schweinfurt/azubibewerbung](https://zf.com/schweinfurt/azubibewerbung)

ZF Friedrichshafen AG  
Sonja Solf  
Ernst-Sachs-Straße 62  
97424 Schweinfurt  
Telefon: +49 (0)9721 98-5117  
E-Mail: [azubibewerbung-s@zf.com](mailto:azubibewerbung-s@zf.com)  
[zf.com/ausbildung/schweinfurt](https://zf.com/ausbildung/schweinfurt)



# B.Eng. Elektro- und Informationstechnik

Als Ingenieur planst, fertigst und überwachst du den Betrieb unserer Anlagen zur Erzeugung, Übertragung und Verteilung der elektrischen Energie. Du sorgst für eine kostengünstige Herstellung, hohe Wirkungsgrade bei der Energieumwandlung, ständige Verfügbarkeit und umweltverträgliches Arbeiten der entsprechenden Anlagen.

Innerhalb des Studiums lernst du Elemente aus den Bereichen Informationstechnik, Elektronik, Mess- und Regeltechnik. Du erlernst Methoden, mit denen du elektrotechnische Anlagen und Funktionseinheiten entwickeln und verbessern kannst.



## Berufsbezeichnung

Bachelor of Engineering (B.Eng.)

## Weiterbildungsmöglichkeiten

ZF fördert auch nach dem Studium deine berufliche Weiterbildung mit gezielten Personalentwicklungsmaßnahmen.

## Spätere Einsatzbereiche

- Arbeitsvorbereitung
- Fertigungsplanung/-steuerung
- Einkauf/Beschaffung
- Forschung/Entwicklung
- IT
- Konstruktion/Fertigung/Produktion
- Kundendienst
- Lager-/Materialwirtschaft
- Versand
- Management/Unternehmensführung
- Qualitätsmanagement/-sicherung
- Vertrieb/Verkauf

## Voraussetzungen und Ausbildungsdauer

Für das Studium mit vertiefter Praxis benötigt du die allgemeine Hochschulreife, Fachhochschulreife oder gleichwertige Hochschulzulassungen. Außerdem solltest du über gute Mathematik- und Physikkenntnisse verfügen. Das Regelstudium dauert 3,5 Jahre.

Die Ausbildung wechselt zwischen Theoriephasen an der Technischen Hochschule Würzburg-Schweinfurt (THWS) und Praxisphasen in der vorlesungsfreien Zeit in verschiedenen Bereichen der ZF. Während des Praxissemesters ist es zudem möglich einen Auslandsaufenthalt zu absolvieren. Durch diese enge Verknüpfung hast du hervorragende Aufstiegschancen.

Dein Ausbildungsvertrag garantiert dir vom ersten Tag an ein geregeltes Einkommen und sichert damit deine finanzielle Unabhängigkeit.

## ZF-Leistungen und Vorteile

- Sehr gut ausgestattetes Ausbildungszentrum und moderne Ausbildungsmethoden
- Fachabteilungen mit praxisorientierten Tätigkeiten
- Mitarbeit bei interessanten Projekten
- Begleitung während der gesamten Studienzeit durch qualifizierte Ausbilder und Fachbetreuer
- Anerkennung von Eigeninitiative, Ideen und Engagement
- Möglichkeit eines Auslandsaufenthaltes

## Bewerbung

Bewerben kannst du dich ab 01. Mai für den Studienbeginn im darauffolgenden Jahr online unter: [zf.com/schweinfurt/azubibewerbung](https://zf.com/schweinfurt/azubibewerbung)

ZF Friedrichshafen AG  
Sonja Solf  
Ernst-Sachs-Straße 62  
97424 Schweinfurt  
Telefon: +49 (0)9721 98-5117  
E-Mail: [azubibewerbung-s@zf.com](mailto:azubibewerbung-s@zf.com)  
[zf.com/ausbildung/schweinfurt](https://zf.com/ausbildung/schweinfurt)



# B.Eng. Maschinenbau

Als Maschinenbauer nutzt du dein Know-how der Physik, um Lösungen für immer neue Aufgaben zu entwickeln. Mit deinem Wissen von der Mechanik über Materialkunde bis zur Thermodynamik entwickelst und verbesserst du Maschinen, die unsere Arbeit ermöglichen und erleichtern.

Zu Beginn erlernst du die analytischen Grundlagen des Ingenieurstudiums. In den letzten Semestern spezialisierst du dich dann in einem Schwerpunkt.



## Berufsbezeichnung

Bachelor of Engineering (B.Eng.)

## Weiterbildungsmöglichkeiten

ZF fördert auch nach dem Studium deine berufliche Weiterbildung mit gezielten Personalentwicklungsmaßnahmen.

## Spätere Einsatzbereiche

- Fertigung
- Montage
- Qualitätssicherung
- Instandhaltung
- Kundendienst
- Versuchswerkstätten

## Voraussetzungen und Ausbildungsdauer

Für das Studium mit vertiefter Praxis benötigst du die allgemeine Hochschulreife, Fachhochschulreife oder gleichwertige Hochschulzulassungen. Außerdem solltest du über gute Mathematik- und Physikkenntnisse verfügen. Das Regelstudium dauert 3,5 Jahre.

Die Ausbildung wechselt zwischen Theoriephasen an der Technischen Hochschule Würzburg-Schweinfurt (THWS) und Praxisphasen in der vorlesungsfreien Zeit in verschiedenen Bereichen der ZF. Während des Praxissemesters ist es zudem möglich einen Auslandsaufenthalt zu absolvieren. Durch diese enge Verknüpfung hast du hervorragende Aufstiegschancen.

Dein Ausbildungsvertrag garantiert dir vom ersten Tag an ein geregeltes Einkommen und sichert damit deine finanzielle Unabhängigkeit.

## ZF-Leistungen und Vorteile

- Sehr gut ausgestattetes Ausbildungszentrum und moderne Ausbildungsmethoden
- Fachabteilungen mit praxisorientierten Tätigkeiten
- Mitarbeit bei interessanten Projekten
- Begleitung während der gesamten Studienzeit durch qualifizierte Ausbilder und Fachbetreuer
- Anerkennung von Eigeninitiative, Ideen und Engagement
- Möglichkeit eines Auslandsaufenthaltes

## Bewerbung

Bewerben kannst du dich ab 01. Mai für den Studienbeginn im darauffolgenden Jahr online unter: [zf.com/schweinfurt/azubibewerbung](https://zf.com/schweinfurt/azubibewerbung)

ZF Friedrichshafen AG  
Diana Grimm  
Ernst-Sachs-Straße 62  
97424 Schweinfurt  
Telefon: +49 (0)9721 98-3637  
E-Mail: [azubibewerbung-s@zf.com](mailto:azubibewerbung-s@zf.com)  
[zf.com/ausbildung/schweinfurt](https://zf.com/ausbildung/schweinfurt)





# B.Eng. Robotik

Roboter und autonome Systeme sind gerade dabei die Produktionsprozesse weltweit zu revolutionieren. Als Robotik-Ingenieur bereitest du Robotersysteme auf komplexe Aufgaben vor.

Innerhalb des Studiums beschäftigst du dich hauptsächlich mit Themen aus dem Bereich IT, kombiniert mit einem Anteil an Elektrotechnik und Maschinenbau.



## Akademischer Grad

Bachelor of Engineering (B.Eng.)

## Weiterbildungsmöglichkeiten

ZF fördert auch nach dem Studium deine berufliche Weiterbildung mit gezielten Personalentwicklungsmaßnahmen.

## Spätere Einsatzbereiche

- Entwicklung
- Instandhaltung

## Voraussetzungen und Ausbildungsdauer

Für das Studium mit vertiefter Praxis benötigst du die allgemeine Hochschulreife, Fachhochschulreife oder gleichwertige Hochschulzulassungen. Außerdem solltest du über gute Mathematik- und Englischkenntnisse verfügen. Das Regelstudium dauert 3,5 Jahre.

Die Ausbildung wechselt zwischen Theoriephasen an der Technischen Hochschule Würzburg-Schweinfurt (THWS) und Praxisphasen in der vorlesungsfreien Zeit in verschiedenen Bereichen der ZF. Während des Praxissemesters ist es zudem möglich einen Auslandsaufenthalt zu absolvieren. Durch diese enge Verknüpfung hast du hervorragende Aufstiegschancen.

Dein Ausbildungsvertrag garantiert dir vom ersten Tag an ein geregeltes Einkommen und sichert damit deine finanzielle Unabhängigkeit.

## ZF-Leistungen und Vorteile

- Sehr gut ausgestattetes Ausbildungszentrum und moderne Ausbildungsmethoden
- Fachabteilungen mit praxisorientierten Tätigkeiten
- Mitarbeit bei interessanten Projekten
- Begleitung während der gesamten Studienzeit durch qualifizierte Ausbilder und Fachbetreuer
- Anerkennung von Eigeninitiative, Ideen und Engagement
- Möglichkeit eines Auslandsaufenthaltes

## Bewerbung

Bewerben kannst du dich ab 01. Mai für den Studienbeginn im darauffolgenden Jahr online unter: [zf.com/schweinfurt/azubibewerbung](https://zf.com/schweinfurt/azubibewerbung)

ZF Friedrichshafen AG  
Diana Grimm  
Ernst-Sachs-Straße 62  
97424 Schweinfurt  
Telefon: +49 (0)9721 98-3637  
E-Mail: [azubibewerbung-s@zf.com](mailto:azubibewerbung-s@zf.com)  
[zf.com/ausbildung/schweinfurt](https://zf.com/ausbildung/schweinfurt)



# B.Eng. Kunststoff- und Elastomertechnik

In einem modernen Unternehmen wie ZF werden Kunststoffe in vielen Bereichen eingesetzt. Speziell im Bereich des Leichtbaus ist Kunststoff nicht mehr weg zu denken. Als Kunststofftechniker beschäftigst du dich mit allen Themen rund um diesen Werkstoff von der Anwendung über die Entwicklung bis zur Prüfung.

Während deines Studiums lernst du neben klassischen und modernen Verarbeitungsverfahren viele weitere innovative Themen wie 3D-Druck faserverstärkte Kunststoffe, computerunterstützte Entwicklung, Kautschuktechnologie, moderne Analyseverfahren oder die Veredelung von Oberflächen kennen.



## Berufsbezeichnung

Bachelor of Engineering (B.Eng.)

## Weiterbildungsmöglichkeiten

ZF fördert auch nach dem Studium deine berufliche Weiterbildung mit gezielten Personalentwicklungsmaßnahmen.

## Spätere Einsatzbereiche

- Entwicklung
- Labor
- Qualitätsmanagement

## Voraussetzungen und Ausbildungsdauer

Für das Studium mit vertiefter Praxis benötigst du die allgemeine Hochschulreife, Fachhochschulreife oder gleichwertige Hochschulzulassungen. Außerdem solltest du über gute mathematisch-naturwissenschaftliche Grundkenntnisse verfügen. Die Regelstudienzeit dauert 3,5 Jahre.

Die Ausbildung wechselt zwischen Theoriephasen an der Technischen Hochschule Würzburg-Schweinfurt (THWS) und Praxisphasen in der vorlesungsfreien Zeit in verschiedenen Bereichen der ZF. Während des Praxissemesters ist es zudem möglich einen Auslandsaufenthalt zu absolvieren. Durch diese enge Verknüpfung hast du hervorragende Aufstiegschancen. Dein Ausbildungsvertrag garantiert dir vom ersten Tag an ein geregeltes Einkommen und sichert damit deine finanzielle Unabhängigkeit.

## ZF-Leistungen und Vorteile

- Sehr gut ausgestattetes Ausbildungszentrum und moderne Ausbildungsmethoden
- Fachabteilungen mit praxisorientierten Tätigkeiten
- Mitarbeit bei interessanten Projekten
- Begleitung während der gesamten Studienzeit durch qualifizierte Ausbilder und Fachbetreuer
- Anerkennung von Eigeninitiative, Ideen und Engagement
- Möglichkeit eines Auslandsaufenthaltes

## Bewerbung

Bewerben kannst du dich ab 01. Mai für den Studienbeginn im darauffolgenden Jahr online unter: [zf.com/schweinfurt/azubibewerbung](https://zf.com/schweinfurt/azubibewerbung)

ZF Friedrichshafen AG  
Diana Grimm  
Ernst-Sachs-Straße 62  
97424 Schweinfurt  
Telefon: +49 (0)9721 98-3637  
E-Mail: [azubibewerbung-s@zf.com](mailto:azubibewerbung-s@zf.com)  
[zf.com/ausbildung/schweinfurt](https://zf.com/ausbildung/schweinfurt)



# B.Eng. Logistik

Als Ingenieur der Logistik bist du der Spezialist im Bereich des Supply Chain Management. Mit deinem Wissen über Planung, Implementierung und Steuerung der Versorgungsketten sorgst du für den optimalen Informations- und Materialfluss zwischen Industrie, Handel, Dienstleistern und Endverbrauchern. Durch deine Tätigkeit leistest du einen wichtigen Beitrag zur Wirtschaftlichkeit und hast beste Zukunftschancen.

Neben technischen, betriebswirtschaftlichen oder allgemeinwissenschaftlichen Grundlagenfächer werden dir innerhalb des Studiums

ebenfalls die notwendigen Soft-Skills wie zum Beispiel Teamfähigkeit und Zeitmanagement vermittelt. Durch den internationalen Aufbau des Studiums trainierst du nicht nur deine interkulturellen Kompetenzen sondern verbesserst auch deine englischen Sprachkenntnisse.



## Berufsbezeichnung

Bachelor of Engineering (B.Eng.)

## Weiterbildungsmöglichkeiten

ZF fördert auch nach dem Studium deine berufliche Weiterbildung mit gezielten Personalentwicklungsmaßnahmen.

## Spätere Einsatzbereiche

- Logistik
- Fertigung
- Einkauf

## Voraussetzungen und Ausbildungsdauer

Für das Studium benötigst du die allgemeine Hochschulreife, Fachhochschulreife oder gleichwertige Hochschulzulassungen. Außerdem solltest du über gute Mathematik- und Physikkenntnisse verfügen. Das Regelstudium dauert 3,5 Jahre.

Die Ausbildung wechselt zwischen Theoriephasen an der Technischen Hochschule Würzburg-Schweinfurt (THWS) und Praxisphasen in der vorlesungsfreien Zeit in verschiedenen Bereichen der ZF. Während des Praxissemesters ist es zudem möglich einen Auslandsaufenthalt zu absolvieren. Durch diese enge Verknüpfung hast du hervorragende Aufstiegschancen.

Dein Ausbildungsvertrag garantiert dir vom ersten Tag an ein geregeltes Einkommen und sichert damit deine finanzielle Unabhängigkeit.

## ZF-Leistungen und Vorteile

- Sehr gut ausgestattetes Ausbildungszentrum und moderne Ausbildungsmethoden
- Fachabteilungen mit praxisorientierten Tätigkeiten
- Mitarbeit bei interessanten Projekten
- Begleitung während der gesamten Studienzeit durch qualifizierte Ausbilder und Fachbetreuer
- Anerkennung von Eigeninitiative, Ideen und Engagement
- Möglichkeit eines Auslandsaufenthaltes

## Bewerbung

Bewerben kannst du dich ab 01. Mai für den Studienbeginn im darauffolgenden Jahr online unter: [zf.com/schweinfurt/azubibewerbung](https://zf.com/schweinfurt/azubibewerbung)

ZF Friedrichshafen AG  
Diana Grimm  
Ernst-Sachs-Straße 62  
97424 Schweinfurt  
Telefon: +49 (0)9721 98-3637  
E-Mail: [azubibewerbung-s@zf.com](mailto:azubibewerbung-s@zf.com)  
[zf.com/ausbildung/schweinfurt](https://zf.com/ausbildung/schweinfurt)



# B.Eng. Wirtschafts- ingenieurwesen

Als Wirtschaftsingenieur vereinst du zwei Seelen in einer Brust: die Ökonomie und die Technik. Du löst technische Fragestellungen mit kaufmännischer Kompetenz, schaust über Abteilungsgrenzen hinaus und koordinierst unterschiedliche Interessen. Innerhalb des Studiums baust du dir durch den interdisziplinären Aufbau ein breites Fachwissen auf.

Zu Beginn erlernst du die Grundlagen der Betriebswirtschaftslehre. Außerdem stehen naturwissenschaftliche und technische Grundlagen auf dem Programm. In den letzten Semestern spezialisierst du dich dann in einem Schwerpunkt.





## Berufsbezeichnung

Bachelor of Engineering (B.Eng.)

## Weiterbildungsmöglichkeiten

ZF fördert auch nach dem Studium deine berufliche Weiterbildung mit gezielten Personalentwicklungsmaßnahmen.

## Spätere Einsatzbereiche

- Fertigung
- Qualitätssicherung
- Controlling
- Revision
- Einkauf
- Vertrieb
- Finanzwesen
- Rechnungswesen
- Logistik
- Marketing

## Voraussetzungen und Ausbildungsdauer

Für das Studium mit vertiefter Praxis benötigst du die allgemeine Hochschulreife, Fachhochschulreife oder gleichwertige Hochschulzulassungen. Außerdem solltest du über gute Mathematik- und Physikkenntnisse verfügen. Das Regelstudium dauert 3,5 Jahre.

Die Ausbildung wechselt zwischen Theoriephasen an der Technischen Hochschule Würzburg-Schweinfurt (THWS) und Praxisphasen in der vorlesungsfreien Zeit in verschiedenen Bereichen der ZF. Während des Praxissemesters ist es zudem möglich einen Auslandsaufenthalt zu absolvieren. Durch diese enge Verknüpfung hast du hervorragende Aufstiegschancen.

Dein Ausbildungsvertrag garantiert dir vom ersten Tag an ein geregeltes Einkommen und sichert damit deine finanzielle Unabhängigkeit.

## ZF-Leistungen und Vorteile

- Sehr gut ausgestattetes Ausbildungszentrum und moderne Ausbildungsmethoden
- Fachabteilungen mit praxisorientierten Tätigkeiten
- Mitarbeit bei interessanten Projekten
- Begleitung während der gesamten Studienzeit durch qualifizierte Ausbilder und Fachbetreuer
- Anerkennung von Eigeninitiative, Ideen und Engagement
- Möglichkeit eines Auslandsaufenthaltes

## Bewerbung

Bewerben kannst du dich ab 01. Mai für den Studienbeginn im darauffolgenden Jahr online unter: [zf.com/schweinfurt/azubibewerbung](https://zf.com/schweinfurt/azubibewerbung)

ZF Friedrichshafen AG  
Diana Grimm  
Ernst-Sachs-Straße 62  
97424 Schweinfurt  
Telefon: +49 (0)9721 98-3637  
E-Mail: [azubibewerbung-s@zf.com](mailto:azubibewerbung-s@zf.com)  
[zf.com/ausbildung/schweinfurt](https://zf.com/ausbildung/schweinfurt)



# B.Eng. Informatik

In einem modernen und erfolgreichen Unternehmen wie ZF geht heute nichts mehr ohne den Einsatz von Computern und Internet. Deshalb wirst du als Informatiker in allen Bereichen gebraucht.

Innerhalb des Studiums beschäftigst du dich hauptsächlich mit Themen aus den Bereichen

Mathematik und Informatik. Du nimmst die Hard- und Software eines Computers genau unter die Lupe und lernst in einer eigenen Programmiersprache das Leben eines Computers kennen.



## Berufsbezeichnung

Bachelor of Engineering (B.Eng.)

## Weiterbildungsmöglichkeiten

ZF fördert auch nach dem Studium deine berufliche Weiterbildung mit gezielten Personalentwicklungsmaßnahmen.

## Spätere Einsatzbereiche

- IT
- Entwicklung
- Instandhaltung

## Voraussetzungen und Ausbildungsdauer

Für das Studium mit vertiefter Praxis benötigst du die allgemeine Hochschulreife, Fachhochschulreife oder gleichwertige Hochschulzulassungen. Außerdem solltest du über gute Mathematik- und Englischkenntnisse verfügen. Das Regelstudium dauert 3,5 Jahre.

Die Ausbildung wechselt zwischen Theoriephasen an der Technischen Hochschule Würzburg-Schweinfurt (THWS) und Praxisphasen in der vorlesungsfreien Zeit in verschiedenen Bereichen der ZF. Während des Praxissemesters ist es zudem möglich einen Auslandsaufenthalt zu absolvieren. Durch diese enge Verknüpfung hast du hervorragende Aufstiegschancen.

Dein Ausbildungsvertrag garantiert dir vom ersten Tag an ein geregeltes Einkommen und sichert damit deine finanzielle Unabhängigkeit.

## ZF-Leistungen und Vorteile

- Sehr gut ausgestattetes Ausbildungszentrum und moderne Ausbildungsmethoden
- Fachabteilungen mit praxisorientierten Tätigkeiten
- Mitarbeit bei interessanten Projekten
- Begleitung während der gesamten Studienzeit durch qualifizierte Ausbilder und Fachbetreuer
- Anerkennung von Eigeninitiative, Ideen und Engagement
- Möglichkeit eines Auslandsaufenthaltes

## Bewerbung

Bewerben kannst du dich ab 01. Mai für den Studienbeginn im darauffolgenden Jahr online unter: [zf.com/schweinfurt/azubibewerbung](https://zf.com/schweinfurt/azubibewerbung)

ZF Friedrichshafen AG  
Diana Grimm  
Ernst-Sachs-Straße 62  
97424 Schweinfurt  
Telefon: +49 (0)9721 98-3637  
E-Mail: [azubibewerbung-s@zf.com](mailto:azubibewerbung-s@zf.com)  
[zf.com/ausbildung/schweinfurt](https://zf.com/ausbildung/schweinfurt)



# B.Sc. Wirtschaftsinformatik

In unserer heutigen Gesellschaft steht die Interaktion von Menschen mit Informationssystemen im Vordergrund. Als Wirtschaftsinformatiker, bist du in der Lage, komplexe Problemstellungen zur betrieblichen Informationsverarbeitung und -versorgung zu lösen. Die Wirtschaftsinformatik ist dabei das entscheidende Bindeglied zwischen moderner Informations- und Kommunikationstechnologie sowie deren wirtschaftlichen Einsatz in unserem Unternehmen.

Zu Beginn deines Studiums erlernst du die Grundlagen der Betriebswirtschaftslehre, beschäftigst dich jedoch hauptsächlich mit Themen aus den Bereichen Mathematik,

Informatik und Wirtschaftsinformatik (Business Software, IT-Organisation, Projektmanagement). Nach Abschluss deines Studiums erwarten dich vielfältige Aufgabenstellungen in verschiedenen Fach- und Managementbereichen in unserem Unternehmen, wie zum Beispiel als IT-Berater, Produktmanager oder Software-Entwickler.



## Berufsbezeichnung

Bachelor of Science (B.Sc.)

## Weiterbildungsmöglichkeiten

ZF fördert auch nach dem Studium deine berufliche Weiterbildung mit gezielten Personalentwicklungsmaßnahmen.

## Spätere Einsatzbereiche

- IT
- Controlling
- Logistik

## Voraussetzungen und Ausbildungsdauer

Für das Studium mit vertiefter Praxis benötigst du die allgemeine Hochschulreife, Fachhochschulreife oder gleichwertige Hochschulzulassungen. Außerdem solltest du über gute Mathematik- und Englischkenntnisse verfügen. Das Regelstudium dauert 3,5 Jahre.

Die Ausbildung wechselt zwischen Theoriephasen an der Technischen Hochschule Würzburg-Schweinfurt (THWS) und Praxisphasen in der vorlesungsfreien Zeit in verschiedenen Bereichen der ZF. Während des Praxissemesters ist es zudem möglich einen Auslandsaufenthalt zu absolvieren. Durch diese enge Verknüpfung hast du hervorragende Aufstiegschancen.

Dein Ausbildungsvertrag garantiert dir vom ersten Tag an ein geregeltes Einkommen und sichert damit deine finanzielle Unabhängigkeit.

## ZF-Leistungen und Vorteile

- Sehr gut ausgestattetes Ausbildungszentrum und moderne Ausbildungsmethoden
- Fachabteilungen mit praxisorientierten Tätigkeiten
- Mitarbeit bei interessanten Projekten
- Begleitung während der gesamten Studienzeit durch qualifizierte Ausbilder und Fachbetreuer
- Anerkennung von Eigeninitiative, Ideen und Engagement
- Möglichkeit eines Auslandsaufenthaltes

## Bewerbung

Bewerben kannst du dich ab 01. Mai für den Studienbeginn im darauffolgenden Jahr online unter: [zf.com/schweinfurt/azubibewerbung](https://zf.com/schweinfurt/azubibewerbung)

ZF Friedrichshafen AG  
Diana Grimm  
Ernst-Sachs-Straße 62  
97424 Schweinfurt  
Telefon: +49 (0)9721 98-3637  
E-Mail: [azubibewerbung-s@zf.com](mailto:azubibewerbung-s@zf.com)  
[zf.com/ausbildung/schweinfurt](https://zf.com/ausbildung/schweinfurt)



# B.Sc. Business Analytics

Du möchtest lernen und verstehen wie sich ökonomische und betriebswirtschaftliche Herausforderungen mit moderner Datenanalyse bearbeiten und lösen lassen? Dann bist du im integrierten Studiengang Business Analytics genau richtig. Du studierst eine Fächerkombination, die dir alle Optionen bei ZF offenhält und dich befähigt, den digitalen Wandel in unserem Unternehmen mit seinen tiefgreifenden Auswirkungen nicht nur zu verstehen, sondern diesen auch aktiv zu gestalten und vorwärts zu treiben.

Du wirst zum Versther und Mittler zwischen unserer IT-Welt und den Fachbereichen. Diese Rolle mit deiner datenzentrierten Perspektive

ist heute wichtiger und nachgefragter denn je. Alle Unternehmensbereiche sind von den Veränderungen betroffen und du wirst mit deiner interdisziplinären Ausrichtung und deinem breiten Methodenwissen überall gebraucht!



## Berufsbezeichnung

Bachelor of Science (B.Sc.)

## Weiterbildungsmöglichkeiten

ZF fördert auch nach dem Studium deine berufliche Weiterbildung mit gezielten Personalentwicklungsmaßnahmen.

## Spätere Einsatzbereiche

- Fertigung
- Qualitätssicherung
- Controlling
- Revision
- Einkauf
- Vertrieb
- Finanzwesen
- Rechnungswesen
- Logistik
- Marketing

## Voraussetzungen und Ausbildungsdauer

Für das Studium mit vertiefter Praxis benötigst du die allgemeine Hochschulreife, Fachhochschulreife oder gleichwertige Hochschulzulassungen. Außerdem solltest du über gute Mathematik- und Englischkenntnisse verfügen. Das Regelstudium dauert 3,5 Jahre.

Die Ausbildung wechselt zwischen Theoriephasen an der Technischen Hochschule Würzburg-Schweinfurt (THWS) und Praxisphasen in der vorlesungsfreien Zeit in verschiedenen Bereichen der ZF. Während des Praxissemesters ist es zudem möglich einen Auslandsaufenthalt zu absolvieren. Durch diese enge Verknüpfung hast du hervorragende Aufstiegschancen.

Dein Ausbildungsvertrag garantiert dir vom ersten Tag an ein geregeltes Einkommen und sichert damit deine finanzielle Unabhängigkeit.

## ZF-Leistungen und Vorteile

- Sehr gut ausgestattetes Ausbildungszentrum und moderne Ausbildungsmethoden
- Fachabteilungen mit praxisorientierten Tätigkeiten
- Mitarbeit bei interessanten Projekten
- Begleitung während der gesamten Studienzeit durch qualifizierte Ausbilder und Fachbetreuer
- Anerkennung von Eigeninitiative, Ideen und Engagement
- Möglichkeit eines Auslandsaufenthaltes

## Bewerbung

Bewerben kannst du dich ab 01. Mai für den Studienbeginn im darauffolgenden Jahr online unter: [zf.com/schweinfurt/azubibewerbung](https://zf.com/schweinfurt/azubibewerbung)

ZF Friedrichshafen AG  
Diana Grimm  
Ernst-Sachs-Straße 62  
97424 Schweinfurt  
Telefon: +49 (0)9721 98-3637  
E-Mail: [azubibewerbung-s@zf.com](mailto:azubibewerbung-s@zf.com)  
[zf.com/ausbildung/schweinfurt](https://zf.com/ausbildung/schweinfurt)









BECOME

OUR NEXT

#FutureStarter

JOIN  
ZF

# Info-Night@ZF 12. Juli 2024

Komm vorbei, informiere Dich! Erlebe Ausbildung  
und Duales Studium live, vor Ort!

➤ 17:00 - 22:00 Uhr  
Ausbildungszentrum Schweinfurt  
Ernst-Sachs-Straße 62

[zf.com/infonight-schweinfurt](https://zf.com/infonight-schweinfurt)



see. think. act.

