

ZF-TESTMAN WISSEN DAS SICH BEZAHLT MACHT

DIE PROFESSIONELLE DIAGNOSELÖSUNG FÜR
ANTRIEBS- UND FAHRWERKTECHNIK



DIAGNOSE KNOW-HOW aus erster Hand. Die steigende Komplexität von Fahrzeugkomponenten und der stetige Einzug der Elektronik sind ungebrochen und werden sich in Zukunft noch weiter verstärken. Diese Entwicklungen stellen enorme Herausforderungen an künftige Reparatur- und Wartungsaufgaben. ZF bietet mit dem Diagnosesystem ZF-TESTMAN hierfür die optimale, zukunftsorientierte Lösung.

ZF-TESTMAN: DIE ZUKUNFTS-ORIENTIERTE LÖSUNG

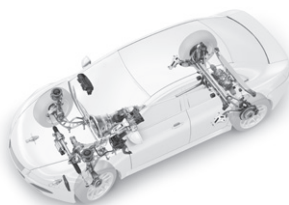


Mit Hilfe des ZF-TESTMAN sind Sie bestens für die gegenwärtigen und zukünftigen Herausforderungen gerüstet und profitieren direkt vom Know-How der ZF, einem weltweit führenden Unternehmen in der Antriebs- und Fahrwerkstechnik. Durch eine effiziente und präzise Diagnose sichern Sie sich langfristig Ihre Wettbewerbsposition und differenzieren sich von Ihren Mitbewerbern.

DER ZF-TESTMAN ist Grundlage für eine ökonomische Instandhaltung, fachgerechte Reparatur, aber auch für eine effiziente Fahrdynamik.



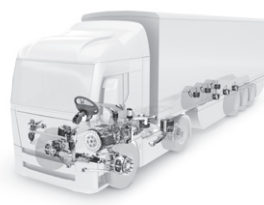
EIN SYSTEM, VIELE EINSATZMÖGLICHKEITEN.



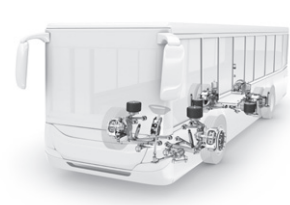
Pkw



Leichte Nutzfahrzeuge



Lkw



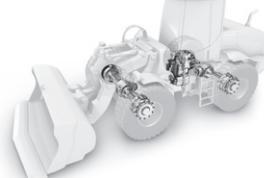
Busse



Schiene



Landmaschinen



Baumaschinen



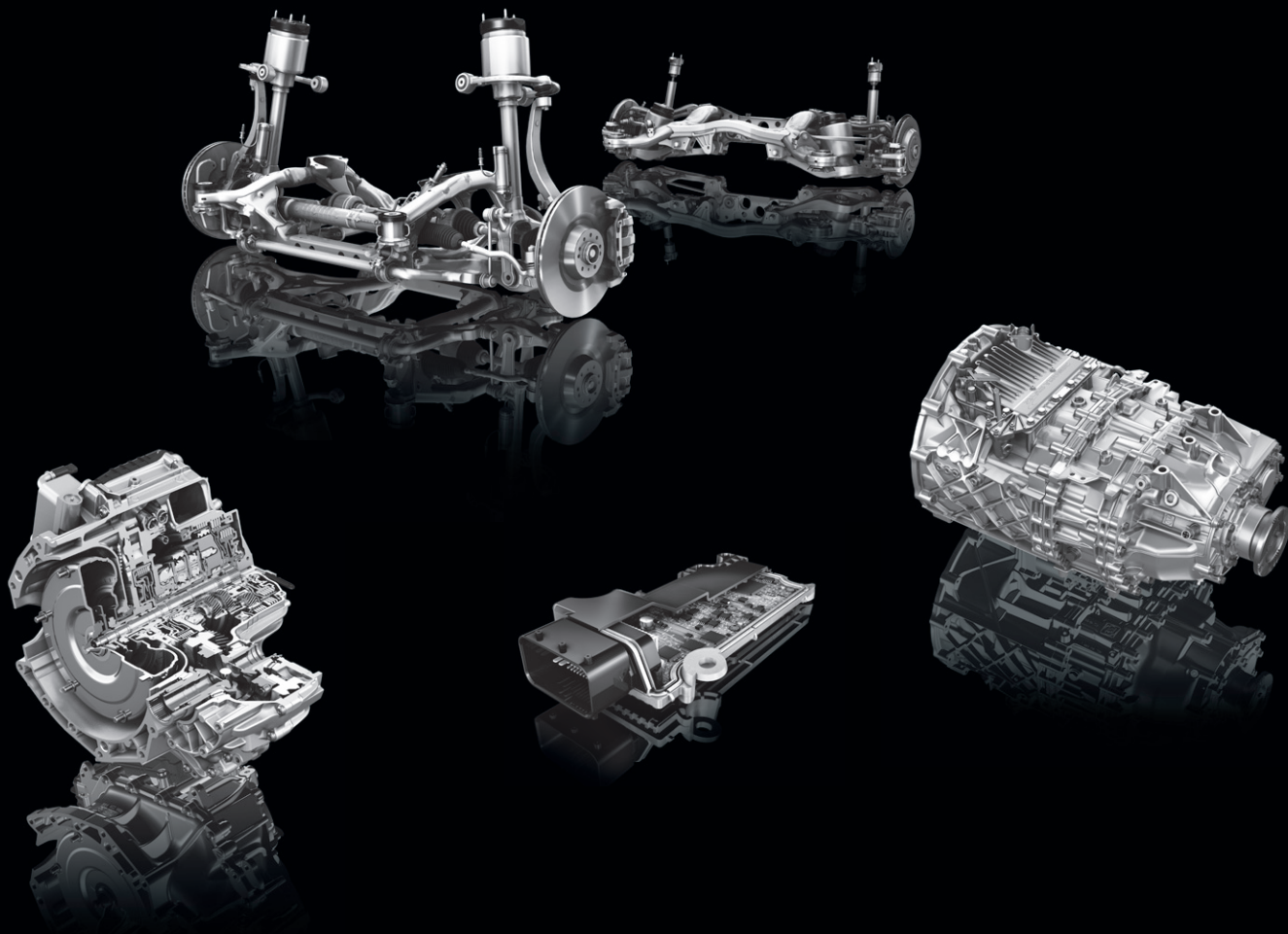
Marine

DPA06

Vorteile im Überblick

Profitieren Sie mit dem ZF-TESTMAN durch Ihr gesteigertes Diagnose Know-How. Sparen Sie wertvolle Arbeitszeit und Reparaturkosten. Eine schnelle und effiziente Diagnose ist bares Geld wert.

- Professionelle Diagnoselösung zum ZF-Produktportfolio
- Mobile und stationäre Einsatzmöglichkeit
- Spezialisten-Diagnose für Antriebs- und Fahrwerkstechnik
- Detaillierte Produktidentifikation
- Fehlerspeicher lesen und löschen (inkl. Fehlersuchanleitung)
- Monitoring statischer und dynamischer Messdaten von ZF-Produkten
- Anschauliche Darstellung und Interpretation der Messdaten
- Betriebsdaten auslesen
- Fahrzeugdaten kopieren
- Produkte anlernen (z.B. Elektronische Lenkung, Kupplung)
- Konfiguration von Fahrzeugen (z.B. Nebenabtriebe konfigurieren)
- Umfangreiche technische Dokumentationen aus erster Hand
- Reduzierung der Fahrzeugausfall- und Standzeiten sowie Reparaturkosten
- Multifunktionale Einsatzmöglichkeit in den verschiedensten Fahrzeugen
- Exklusive technische Funktionen wie z.B. Rücksetzen von Getriebe-Adaptionswerten, Suche nach Wackelkontakten im Kabelbaum etc.



- Internationaler Einsatz durch verschiedene Sprachversionen
- Intuitive Menüführung
- Bequemer und regelmäßiger Online Update-Service (zzgl. Produktneuheiten)
- Kompatibel mit gängigen PCs, Laptops und Tablets (Microsoft Betriebssystem)
- Kompetente und kostenfreie ZF Technical Hotline
- Guided Trouble Shooting GTS (geführte Fehlersuche)
- Integriertes ZF Messtool (Drücke, Durchflussmengen und Temperatur).
Die notwendige Sensorik ist separat erhältlich.
- Mögliche Schnittstellen: USB und Bluetooth

**DIE PROFESSIONELLE DIAGNOSELÖSUNG ZUM
ZF PRODUKTPORTFOLIO** in Antriebsstrang und Fahrwerk.
Effektiv, leistungsstark aus Herstellerhand.

ZF-TESTMAN

ZF-TESTMAN FUNKTIONEN IM DETAIL

Detaillierte Produktidentifikation

Mit keinem anderen Diagnosesystem lassen sich ZF-Produkte so detailliert identifizieren, wie mit dem ZF-TESTMAN. Sie profitieren hierdurch, indem passende Ersatzteile oder Tauschprodukte schnell und gezielt beschafft werden können.

Fehlerspeicher lesen und löschen (inkl. Fehlersuchanleitung)

Das Auslesen des Produktfehlerspeichers liefert ungefilterte Informationen zu Fehlern. Zusätzlich sind zu jedem Fehler die passenden Schaltpläne und Suchanleitungen verknüpft, sodass die richtigen Reparaturmaßnahmen schnell und effizient eingeleitet werden können.

Monitoring statistischer und dynamischer Messdaten

Die Monitoring-Funktion liefert neben statistischen auch dynamische Messdaten und ermöglicht es während der Fahrt, Fehler unter realen Bedingungen zu diagnostizieren. Mit Hilfe anschaulicher Grafiken lassen sich die ermittelten Messdaten eindeutig interpretieren und präzise Aussagen treffen.

Betriebsdaten

Die Produkte speichern nicht nur Fehlercodes, sondern auch Informationen zum Einsatzverhalten und Getriebehistorie. Diese Informationen geben wertvolle Hinweise zur Fehlersuche und zur Optimierung des Systems.

Fahrzeugdaten kopieren

Bei Steuergerätetausch lassen sich fahrzeugspezifische Daten 1:1 auf das neue Steuergerät kopieren. Dadurch entfallen Zusatzkosten für den Bezug über Dritte und bringen das Fahrzeug schnell wieder auf die Straße.

Produkte anlernen

Mit ZF-TESTMAN ist es möglich ZF-Produkte, wie z.B. Kupplungen oder Getriebe, anzulernen.

Konfiguration von Fahrzeugen

Bei Änderungen am Fahrzeug sind Anpassungen der Konfiguration nötig (zum Beispiel Getriebekonfiguration nach Einbau eines stationären/instationären Nebenabtriebs). Diese Konfiguration lässt sich mit ZF-TESTMAN problemlos durchführen.

Technische Dokumentation

ZF-TESTMAN enthält sämtliche technische Dokumentationen zur Wartung und Instandhaltung von ZF-Produkten im eingebauten Zustand.

Zusatzfunktion: GTS – Guided Trouble Shooting

Die geführte Fehlersuche, kurz GTS, ermöglicht es bei Produkten, die über keine diagnosefähige Elektronik verfügen, eine systematische Fehlersuche durchzuführen. Über ein Protokoll werden die ausgeführten Schritte zusätzlich dokumentiert.

Zusatzfunktion: ZF Messtool

Mit dem integrierten ZF Messtool und der optional erhältlichen Sensorik für Druck und Temperatur, können dynamische Signalverläufe aufgezeichnet und angezeigt werden.

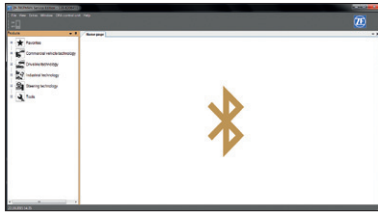
Funktionssperren

Verhält sich ein Produkt nicht wie erwartet, kann es an fehlenden Vorbedingungen liegen. Welche Bedingungen nicht eingehalten sind, lässt sich unter Funktionssperren abfragen. Anhand dieser leitet sich ab, ob es sich um einen Anwendungsfehler oder um ein defektes Bauteil handelt.

Spezialfunktionen

Für einige Produkte gibt es Spezialfunktionen, die die Analyse von komplexen Systemen unterstützen. So können z.B. Fahrschalter auf Funktionalität geprüft oder Wackelkontakte im Kabelbaum leichter gefunden werden.

NEUE FUNKTIONEN der aktuellen Hardware DPA06 des ZF-TESTMAN



- Bluetooth Schnittstelle zwischen DPA06 und Laptop, ermöglicht bequemes und flexibles Arbeiten.
- Integriertes ZF Messtool. Druck- und Temperatur-Messtechnik zur Überprüfung von hydraulischen und pneumatischen Anlagen.
- GTS – Guided Trouble Shooting: Mit dem GTS ist es erstmals möglich eine geführte Fehlersuche für mechanische Komponenten durchzuführen. Außerdem beinhaltet das GTS geführte Anleitungen zu Wartungsaufgaben (z.B. Wie wechsele ich einen Ölfilter an einem AS-Tronic2 Getriebe).

LIEFERUMFANG ZF-TESTMAN

- Hardware/Interfacemodul: DPA06
- Software-DVD inkl. Lizenz für 1 Jahr
- Verbindungskabel-Set für Getriebeelektronik
- Verbindungskabel Laptop

Separat sind diverse Fahrzeugadapter optional erhältlich.



Für weitere Informationen, sowie den Kauf des ZF-TESTMAN wenden Sie sich bitte an Ihre nächstgelegenen ZF Services Partner.

UMFASSENDE SERVICEANGEBOTE AUS EINER HAND

Als Technologieführer sieht sich ZF nicht nur als Hersteller, sondern auch als zuverlässiger Partner, der Sie über den gesamten Lebenszyklus Ihrer Fahrzeuge und Anwendungen hinweg begleitet. Überall dort, wo Sie uns brauchen, unterstützt ZF Services Sie mit einem eigenen flächendeckenden Service-Netzwerk und der gesamten Bandbreite an After-Sales-Leistungen aus einer Hand. Schnell, direkt und zuverlässig. Unsere starken Qualitätsprodukte und exzellente Serviceleistungen im Überblick:

Ersatzteilgeschäft

Handel mit Antriebs-, Fahrwerk- und Lenkungstechnik unter den etablierten Produktmarken SACHS, LEMFÖRDER, BOGE und ZF Parts mit höchster Produktabdeckung und in Erstausrüsterqualität. Dank 72 Logistikstandorte Lieferung just-in-time. Nichts ist eben besser als das Original.

Wartung und Reparatur

Präventivüberholungen, Wartung, Um- und Nachrüstung für mehr Effizienz, Komfort und Sicherheit. Diagnose und Reparatur von ZF und auch von Non-ZF-Produkten. ZF Services hält Fahrzeuge zuverlässig am Laufen.

Remanufacturing

Industrielle Aufarbeitung von ZF- und Non-ZF-Produkten wie Kupplungen, Wandler, Lenkungen und Getriebe. Effiziente Altteilerückführung, Prüfprozesse und Qualitätsanforderungen wie in der Serienproduktion. Technische Upgrades und Gewährleistung von ZF inklusive. Für Mobilität im Einklang mit der Natur.

Service für Flottenbetreiber

Individuelle Servicepakete inklusive Life-Cycle-Cost-Verträgen, innovative Diagnosesysteme, fundierte Trainings und Beratung für mehr Effizienz. ZF-Austauschgetriebe bringen Ihren Leistungsträger schnell wieder auf die Straße. Minimale Standzeiten, maximales Know-how – darauf ist Verlass.

Service für Werkstätten

Umfangreiche Serviceangebote für Kfz-Werkstätten mit den Highlights technische Informationen und persönliche Beratung. Bedarfsgerechte Trainings und kompetenter Marketing-Support. Die Garantie für Ihren souveränen Auftritt beim Endkunden.

Technische Informationen

Informative Dokumente wie Kataloge, Diagnose-, Reparatur- und Montageanleitungen, Fachliteratur, technische Tipps sowie ein attraktives Trainingsangebot rund um alle ZF-Produkte. Die Kombination aus Produkt- und Beratungsqualität macht's.

Non-Automotive Service

Die Kompetenzen von ZF Services sind auch im Non-Automotive-Bereich – beispielsweise Windenergie, Marine und Rail – gefragt. Technisches Fachwissen bei ZF- und Non-ZF-Produkten, Priorisierung von Qualität und Flexibilität sowie ein globales Servicenetz als Basis für höchste Kundenzufriedenheit.



ZF SERVICES WELTWEIT

Von der prompten Ersatzteilversorgung über technische Informationen bis hin zu flexiblen Serviceangeboten: Mit seinem attraktiven Leistungsportfolio aus einer Hand setzt ZF Services die Systemkompetenz von ZF nahtlos im Aftermarket fort. Und das weltweit!

www.zf.com/services

4.200

MITARBEITER
INKL. KUNDENDIENSTE



32

EIGENE SERVICE-
GESELLSCHAFTEN



mehr als 650

SERVICEPARTNER



72

LOGISTIKSTANDORTE
WELTWEIT



Erfahren Sie mehr
über ZF Services.

FORSCHUNG UND ENTWICKLUNG FÜR DIE SICHERUNG DER MOBILITÄT

Innovationen sind kein Selbstzweck, sie müssen sich rechnen: für Hersteller, Flottenhalter und Fahrer, aber auch für die Umwelt und die Gesellschaft. Jede Neuentwicklung muss sich im Spannungsfeld dieser Kriterien bewähren.

Der ZF-Konzern greift auf ein internationales Netzwerk von Entwicklungszentren zurück. ZF investiert jährlich rund fünf Prozent des Umsatzes in Forschung und Entwicklung. Mit Erfolg, denn immer wieder markieren innovative Produkte von ZF den neuesten Stand der Technik.

Die Entwicklungsaktivitäten bei ZF sind nach dezentralen und zentralen Funktionen gegliedert. Die Divisionen und Geschäftsfelder konzentrieren sich dabei auf die Markt- und Produktkompetenz und gewährleisten so eine kundennahe und konkurrenzfähige Entwicklung technisch führender Produkte. Die Zentrale Forschung und Entwicklung arbeitet stark grundlagen- und theoriebezogen und unterstützt die operativen Entwicklungsbereiche in den Divisionen.

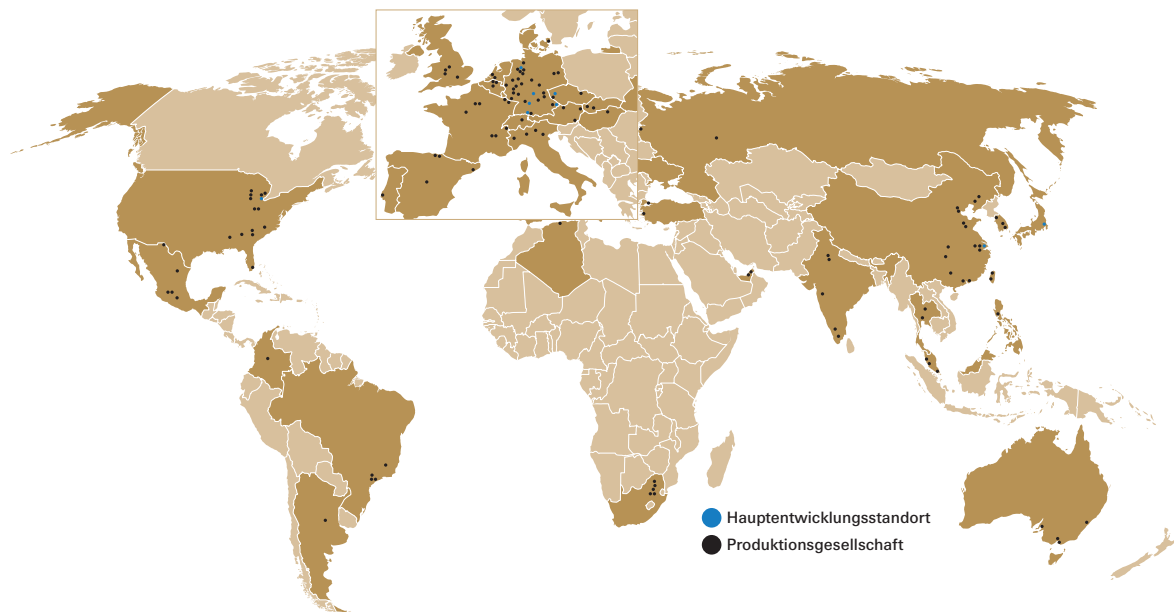
Wegweisende Innovationen

Aus dieser Partnerschaft sind in den vergangenen Jahren Produktinnovationen hervorgegangen, die in der Branche seither als Benchmark gelten: Das trifft für das 9-Gang-Automatgetriebe für Pkw ebenso zu wie für die Hybridgetriebe inklusive Hybridmanagement für Pkw und Nutzfahrzeuge oder das modulare Getriebesystem Traxon für Nkw. Wegweisende Innovationen von ZF finden sich überall neben Pkw und Nutzfahrzeugen in allen Anwendungen: zu Land, zu Wasser und in der Luft.

Die Innovationskraft von ZF wird sich in Zukunft noch verstärken. Darauf weist bereits heute die Zahl der Patentanmeldungen hin: In der Statistik des Deutschen Patent- und Markenamtes rangiert ZF unter den Top Ten der Patentanmelder – auf Augenhöhe mit vielen der großen Automobilhersteller. Mehr als 10.000 Projekte werden von den Forschungsabteilungen jedes Jahr erfolgreich abgeschlossen; sie decken die ganze Spannbreite von der Grundlagenforschung bis hin zur Produkt-Applikation ab. Diese hohe Schlagzahl ist auch notwendig, um in Zukunft Mobilität zu gewährleisten. Der Trend zum Hybrid zeigt bereits: Ressourcenschonende Antriebstechnik ist technisch sehr komplex. Dies wird sich beim reinen Elektroantrieb fortsetzen – ebenso wie beim Leichtbau, wo ZF-Ingenieure aktuell mit alternativen Materialien, erweiterten Ansätzen bei Konstruktion und Prüfverfahren sowie neuen Produktionsverfahren Pionierarbeit leisten.



ENTWICKLUNGSSTANDORTE WELTWEIT



Erfahren Sie mehr
über Forschung und
Entwicklung bei ZF.

DER ZF-KONZERN

Zukunft verantwortlich gestalten

Unsere Begeisterung für innovative Produkte und Prozesse und das kompromisslose Streben nach Qualität haben uns zu einem weltweit führenden Technologiekonzern in der Antriebs- und Fahrwerktechnik sowie der aktiven und passiven Sicherheitstechnik gemacht. Wir leisten unseren Beitrag zur nachhaltigen Gestaltung der Zukunft durch neuartige technologische Lösungen mit dem Ziel, die Mobilität zu verbessern, die Effizienz unserer Produkte und Systeme zu steigern und Ressourcen zu schonen.

Unsere Kunden aus dem Automobil- und dem Industriesektor schätzen unsere konsequente Ausrichtung auf Produkte und Leistungen mit einem hohen Kundennutzen. Im Fokus unserer Arbeit steht die Verbesserung von Energieeffizienz, Wirtschaftlichkeit, Dynamik, Sicherheit und Komfort. Gleichzeitig streben wir nach ständiger Verbesserung der Geschäftsprozesse und Serviceleistungen. Als global agierender Konzern reagieren wir schnell und flexibel auf sich ändernde regionale Marktanforderungen unter der Vorgabe, stets ein wettbewerbsfähiges Preis-Leistungs-Verhältnis zu bieten.

Unsere Unabhängigkeit und finanzielle Solidität sind die Grundlagen für den langfristigen Unternehmenserfolg. Mit unserer Ertragskraft ermöglichen wir die notwendigen Investitionen in neue Produkte, Technologien und Märkte und sichern so die Zukunft unseres Unternehmens im Interesse unserer Kunden, Marktpartner, Mitarbeiter und der Eigentümer von ZF.

Unsere Tradition und Werte bestärken unsere unternehmerischen Entscheidungen. Sie sind Verpflichtung und Ansporn zugleich für einen verlässlichen und respektvollen Umgang mit Kunden, Marktpartnern und Mitarbeitern. Die Einhaltung der vor Ort geltenden Bestimmungen und Gesetze wird durch unsere weltweite Compliance-Organisation sichergestellt. Wir übernehmen Verantwortung für die Gesellschaft und den Schutz der Umwelt an allen unseren Standorten.

Unsere Mitarbeiter weltweit kennen uns als zukunftsfähigen und fairen Arbeitgeber, der attraktive berufliche Perspektiven bietet. Wir schätzen die vielfältigen kulturellen Prägungen unserer Mitarbeiter, ihre Kompetenz und Leistungsmotivation. Ihr zielgerichtetes Engagement für ZF über Bereichs- und Standortgrenzen hinweg prägt unsere Unternehmenskultur und ist der Schlüssel unseres Erfolgs.



Lernen Sie ZF als
Technologiekonzern
neu oder besser
kennen.

ZF Friedrichshafen AG

ZF Services

Obere Weiden 12

97424 Schweinfurt

Germany

Phone +49 9721 4756-0

Fax +49 9721 4755000

www.zf.com/testman



MOTION AND MOBILITY