

Riskieren Sie nicht die Sicherheit Ihrer Fahrzeuge. Setzen Sie auf ZF Original-Ersatzteile!

ZF Friedrichshafen AG
ZF Services
Donastr. 71
94034 Passau
Deutschland
Telefon +49 851 494-2764
Telefax +49 851 494-2019
www.zf.com



Nur mit ZF-
Ersatzteilen bleibt
es ein Original!

Bremsenverschleißteile



Wenn Sie Wert auf Sicherheit legen
– Original ZF Ersatzteile

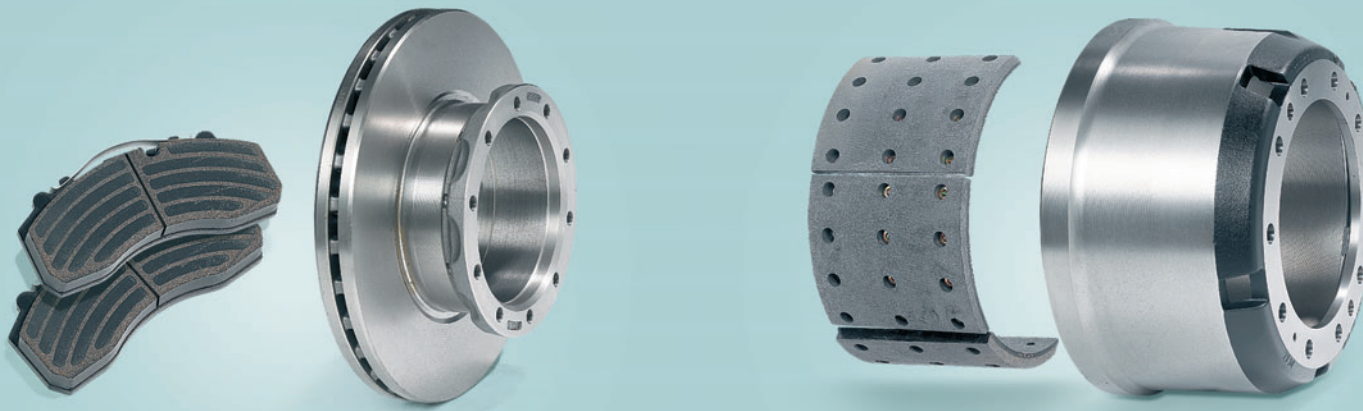
Die Forderungen nach hoher Maschinenverfügbarkeit, niedrigen Betriebskosten und langen Wartungsintervallen haben zu höheren Ansprüchen an Serviceteile für Busse und Baumaschinen geführt. Bei Bremsenersatzteilen ist der wichtigste Aspekt natürlich die Sicherheit. Bereits die Erstausrüstung von ZF-Getriebe- und Achskomponenten mit hochwertigen Verschleißteilen ermöglicht eine lange und zuverlässige Laufleistung. Nach dem Service erhalten Sie die ursprüngliche Fahrzeugperformance am besten mit Original-Ersatzteilen von ZF. Nur sie sind auf die besonderen Anforderungen und Eigenschaften im Fahrzeug abgestimmt. Sie wurden zusammen mit den ZF-Fahrzeugkomponenten entwickelt und auf ein optimales Zusammenspiel geprüft.

ZF und seine Produktionspartner investieren viel in Forschung, Entwicklung, Fertigung und Qualitätskontrolle ihrer Ersatzteile, damit diese hohe technische Standards, fahrzeugspezifische Merkmale, Garantieforderungen und Sicherheitsnormen erfüllen.

Original-ZF-Ersatzteile sind Ihr sicherster Weg, zeitraubende und kostenintensive Ausfallzeiten zu vermeiden und höchste Wirtschaftlichkeit im Einsatz zu erreichen.



Antriebs- und Fahrwerktechnik



Zuverlässige Qualitätsteile erfordern viel Know-how und hohe Investitionen. Und das können Billig-Anbieter nicht kopieren. Wer also auf vermeintlich günstigere Nachbauten setzt, spart am falschen Ende.

Original ZF Bremsersatzteile können in verschiedenen Größen für Scheiben- und Trommelbremsen weltweit innerhalb kürzester Zeit bezogen werden.



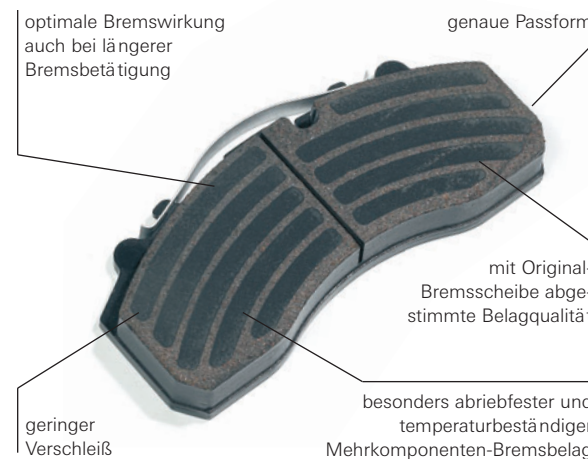
Nur original ZF Ersatzteile garantieren die Zuverlässigkeit Ihrer Fahrzeuge.

Bremssysteme von heute erfüllen hohe Ansprüche. Sie müssen hohen Geschwindigkeiten und Fahrzeuggewichten gerecht werden, oder zuverlässig mit elektronischen Regelsystemen wie ABS zusammenarbeiten. In kritischen Situationen hängt oft alles an einer Komponente, der Bremse. Deshalb ist es gerade an dieser sensiblen Stelle im Fahrzeug wichtig, auf die richtigen Ersatzteile zu vertrauen.

Diese Vorteile bieten Ihnen nur original ZF Bremsersatzteile:

- maximale Hochtemperatur-Standfestigkeit der Bremsen (Fadingresistenz)
- exakte Abstimmung auf das Achs- und Fahrzeugsystem
- optimierte und erprobte Reibwertpaarung
- schneller Belagwechsel durch Montagehilfen
- hochwertige Einzelkomponenten und Verarbeitung
- laufende Qualitätskontrolle bei der Produktion
- permanente Weiterentwicklung und Anpassungen an Produktverbesserungen im Fahrzeug
- weltweite, rasche Ersatzteillieferung

Original-ZF-Bremsbelagsätze – Die Qualität liegt im Detail.



Einsparungen bei der Qualität der verwendeten Materialien sowie Defizite bei der Fertigung und Qualitätskontrolle der Nachbauten führen nicht selten zu haarsträubenden Sicherheitsmängeln bereits nach kurzer Laufzeit.



Nachbauten gefährden die Fahrzeugsicherheit.

Äußerlich lassen sich Imitate nur schwer vom Original unterscheiden. Verpackungen werden nachgeahmt, selbst Name und Teilenummern werden gefälscht. Der große Unterschied liegt verborgen im Inneren, im Detail: sei es durch mangelhafte Verarbeitung, minderwertigere Materialien oder schlechte Konstruktion, z.B. durch Teilereduktion.

Die Resultate durch Verwendung von Nicht-ZF-Produkten sind oft Einbußen bei der Wirtschaftlichkeit und Sicherheit der Fahrzeuge. Serviceintervalle werden verkürzt, Ausfälle treten häufiger auf, kostspielige Schäden drohen oder die Sicherheit der Passagiere steht auf dem Spiel.

Darüber hinaus können Sie Gewährleistungsansprüche gegenüber ZF verlieren – in Einzelfällen sogar die allgemeine Betriebserlaubnis Ihres Fahrzeugs.

Überdurchschnittlicher, rapider Materialverschleiß gegen Ende des Wartungsintervalls zeugt von minderwertiger Qualität der Nachbauten.

Achten Sie daher bei der Wartung Ihrer Maschinen darauf, dass nur Originalersatzteile verwendet und diese von autorisierten Händlern bezogen werden.

