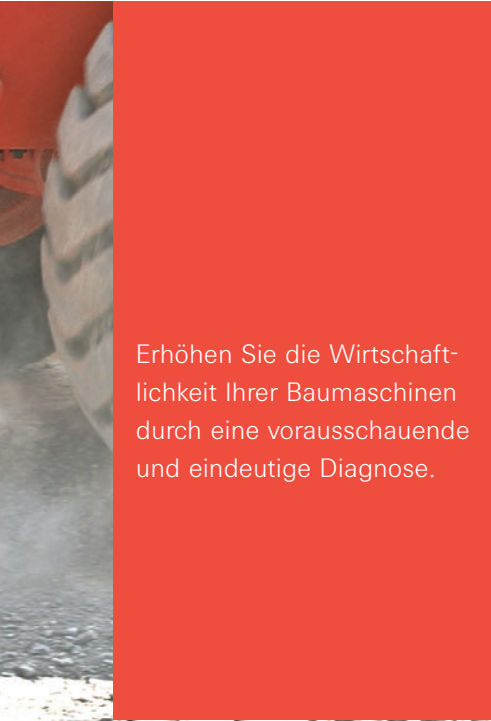




Immer und überall
wissen wie es dem
Fahrzeug geht.



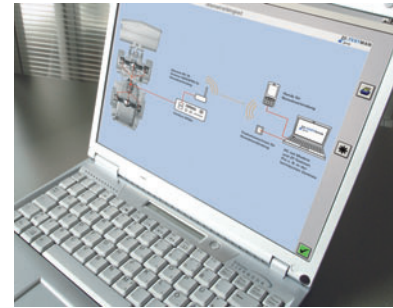
Erhöhen Sie die Wirtschaftlichkeit Ihrer Baumaschinen durch eine vorausschauende und eindeutige Diagnose.



Am Puls der Fahrzeugelektronik

In modernen Driveline-Systemen werden immer mehr Funktionen elektronisch gesteuert. Komplexität, die Leistung und Fahrkomfort steigert, Wartung und Fehlererkennung – ohne geeignetes Diagnosetool – jedoch erschwert. Die Lösung: ZF-Testman Pro.

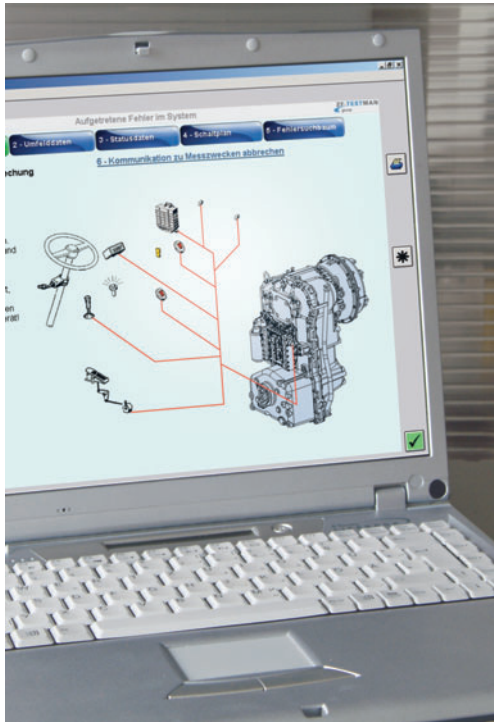
Alles o.k.? Wer das erfahren will, muss nicht extra in der Werkstatt halt machen. ZF-Testman Pro prüft die Funktionen aller elektronisch gesteuerten ZF-Produkte mittels Telemetrie oder Laptop, online während der Fahrt oder bei Fahrzeugstillstand. Dabei wird ein mit der Diagnosesoftware ausgestattetes Notebook einfach über Interface mit der Elektronik des Fahrzeugsystems verbunden. Per Tastendruck oder Mausklick werden alle wichtigen Fragen beantwortet: Gibt es Probleme? Wo liegen sie? Wie lassen sie sich beheben? Welche Schäden könnten demnächst auftreten? Was kann noch an Fahrprogramm und Fahrstil optimiert werden? Mit ZF-Testman Pro sind Sie immer bestens über den Zustand Ihres Fahrzeugs informiert und können gezielt und effektiv auf Probleme reagieren. Sie sparen somit Zeit und Kosten.



Das Diagnosepaket

ZF-Testman Pro vermeidet:

- Aufwändiges Fehlersuchen
- Reparaturen auf Verdacht
- Teure Schäden
- Aufwand an Zeit und Kosten



Einfach auf Fehlersuche gehen

Es reicht nicht, dass ein Diagnosesystem viel kann. Es muss – gerade beim Einsatz im fahrenden Fahrzeug – auch praktisch und einfach zu bedienen sein, so wie ZF-Testman Pro. Und mit Telemetrie haben Sie immer den ZF-Spezialist „vor Ort“.

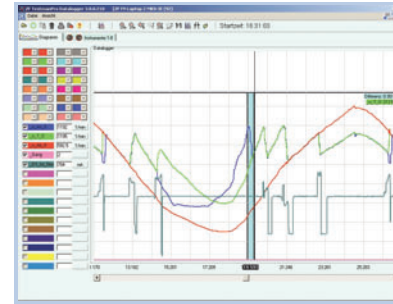
Das ZF-Diagnosesystem passt sich den Fahrzeugspezifikationen und Kundenwünschen an. Bei der Installation kann zwischen acht Sprachen – deutsch, englisch, französisch, russisch, italienisch, polnisch, portugiesisch, spanisch – gewählt werden. Die Bedienoberfläche ist klar gestaltet und durch die geführte Fehlerdiagnose ist das System in kürzester Zeit sicher zu bedienen. Sind die technischen Voraussetzungen für den telemetrischen Eingriff vorhanden, können jederzeit bei Bedarf auch ZF-Techniker online hinzugezogen werden. ZF-Testman Pro gibt es als Einzelplatzversion. Flottenhalter und Fahrzeughersteller erhalten kundenindividuell abgestimmte Mehrplatzversionen. Regelmäßige Updates sichern die Leistungsfähigkeit.

Auf schnellstem Weg zum Befund

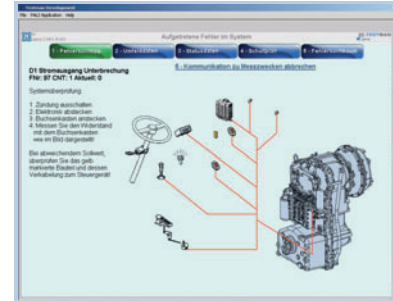
Wo sitzt der Fehler? Im Getriebesystem? In der Motorelektronik? Bei der Wartung bleibt keine Zeit zum Rätselraten. Eine Baumaschine muss schnellstmöglich wieder in Einsatz kommen. Der Vorteil von ZF-Testman Pro: Die schnelle und zutreffende Fehlerdiagnose – auch aus der Ferne.

Software-Merkmale

- Für handelsüblichen Laptop oder PC geeignet
- Einfache und menügeführte Bedienung
- Diagnose im Stand oder während der Fahrt
- Überprüfung aller Eingangs- und Ausgangssignale
- Fehlerspeicher mit Reparaturhinweisen
- Anzeigen und Auswerten von Statistikdaten
- Fahrzeugparametrierung über Diagnoseschnittstelle
- Programmieren der Getriebeelektronik möglich
- Datenaufzeichnung mit integriertem Datalogger
- Integrierte Getriebedokumentation (z.B. Getriebe-Reparaturanleitung)
- Weltweites Telefonverzeichnis des ZF-Service-Netzwerks
- Telemetrische Datenübertragung – die effizienteste Diagnosemethode

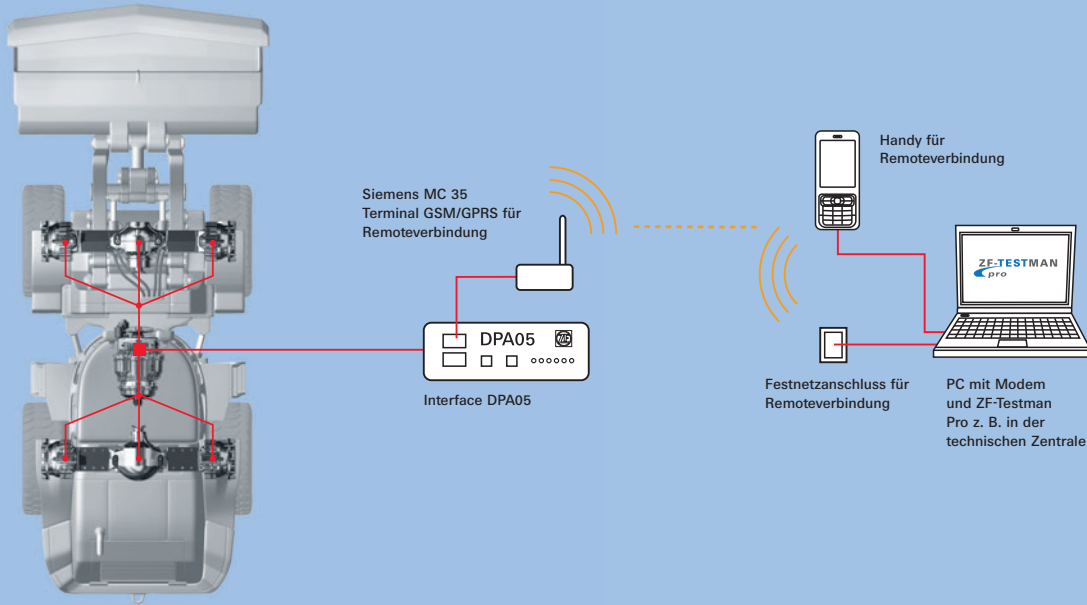


ZF-Datalogger



Fehleranzeige mit Reparaturhinweis

Schaubild Ferndiagnose



Verbindungsprinzip ZF Diagnosesystem

Als Schnittstelle zwischen Fahrzeugelektronik und Außenwelt dient das Interfacemodul DPA05.

Daran kann ein Laptop mit der ZF-Testman Pro Diagnosesoftware direkt angeschlossen werden.

Ist das Fahrzeug unterwegs im Einsatz kann die Überwachung via Telemetrie erfolgen. Ein GSM-Transmitter oder Handy sorgt für die Datenübertragung über das Mobilfunknetz an jede beliebige Remote-Station mit Modem und Handy- oder Telefonanschluss. Damit ist eine gezielte Diagnoseabfrage oder eine permanentes, automatisches Reporting möglich.

Mit Telemetrie haben Sie immer die ZF-Kompetenz vor Ort.

Das Fahrzeug ist fernab on tour und hat ein Problem? Anruf genügt! Mit Telemetrie lässt sich die Fahrzeugdiagnose besonders effizient durchführen. Die Prüfdaten werden in Echtzeit während des Betriebs übermittelt.



Telemetrie-Ausstattung

- Interfacemodul DPA05 mit Verkabelung
- Siemens MC 35 Terminal GSM/GPRS
- Diagnosesoftware ZF-Testman Pro

ZF Friedrichshafen AG

ZF Services

Herr Anton Vajs

Donaustr. 71

94034 Passau

Deutschland

Telefon +49 851 494-7584

Telefax +49 851 494-907584

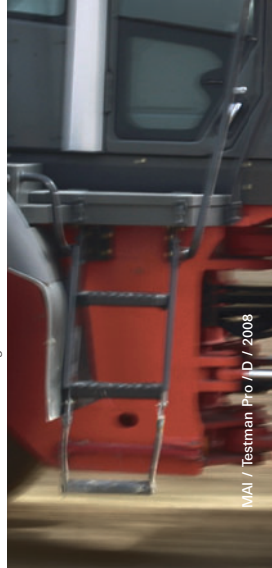
testman-passau@zf.com

zf.com



Antriebs- und Fahrwerktechnik

Anderungen der Produkte und der technischen Daten vorbehalten.



MAI / Testman Pro / D / 2008