

ZF-Konzern
ZF Group

Auf einen Blick
At a Glance



ZF ist ein weltweit führender Automobilzulieferkonzern in der Antriebs- und Fahrwerktechnik.

Wir entwickeln und fertigen innovative und qualitativ hochwertige Produkte zur Verbesserung der Mobilität von Menschen und Gütern und aller damit verbundenen Technologien. Unsere Produkte und Leistungen bieten einen deutlichen Mehrwert durch führende Technologie, Qualität und Service. Wir engagieren uns leidenschaftlich für mehr Effizienz und Ressourcenschonung und sind so Schrittmacher in neuen Märkten.

Wir sind unseren Kunden und Geschäftspartnern in aller Welt ein fairer und verlässlicher Partner. Wir sind auf allen Weltmärkten präsent und können unseren Kunden in allen Regionen ein dichtes Netz an kompetenten Ansprechpartnern in direkter Nähe bieten.

Als Unternehmen im Eigentum zweier Stiftungen handeln wir nachhaltig und ertragsorientiert, um unsere wirtschaftliche und finanzielle Unabhängigkeit abzusichern. Eine effiziente Organisation, schlanke Prozesse und permanente Veränderungsbereitschaft sind die Basis für die kontinuierliche Verbesserung der Unternehmensleistung.

ZF ist ein dezentral organisiertes Unternehmen, dessen Divisionen und Geschäftsfelder selbstständig am Markt agieren und sich flexibel am Kundennutzen orientieren. Die strategischen Weichenstellungen werden durch den

ZF is a Worldwide Leading Automotive Supplier of Driveline and Chassis Technology

We develop and manufacture innovative, high-quality products and related technologies that improve the mobility of people and goods. Our products and services offer our customers clear added value through leading technologies, quality, and service. Our passionate commitment to achieving greater efficiency and resource conservation has made us a trendsetter in new markets.

We believe in fair and reliable business practices everywhere we operate, and our global reach ensures our customers a tight-knit network of knowledgeable contact partners.

As a company owned by two foundations, we strive for sustainability and efficiency to ensure our economic and financial independence. An agile organizational structure, lean processes, and an enduring willingness to change are the basis for continuous improvement in the company's performance.

ZF is a decentralized company with divisions and business units that operate independently and respond flexibly to the needs of our customers. However, the Group sets the strategy of divisions and business units, and the Group's overall interests take priority over the individual interests of the divisions and business units.

Konzern vorgenommen. Dabei haben die Gesamtinteressen des Konzerns Vorrang vor den Interessen der Divisionen und Geschäftsfelder.

Motivierte und kompetente Mitarbeiter sind für uns der entscheidende Erfolgsfaktor. Wir bieten allen Mitarbeitern gerechte Chancen und fördern sie in Bezug auf Qualifikation, Leistung, Einsatzbereitschaft und Mobilität. ZF steht im offenen Dialog mit den Mitarbeitern und den Arbeitnehmervertretern. Wir sind stolz, gemeinsam für den Erfolg von ZF zu arbeiten. Alle Mitarbeiter innerhalb des Konzerns verstehen sich als Mitglieder eines Teams, das nur Erfolg haben kann, wenn es die gleichen Ziele verfolgt und konstruktiv zusammenarbeitet.

Wir respektieren die ethischen und gesetzlichen Normen der Länder, in denen wir aktiv sind. Zuverlässigkeit und Fairness sind Bestandteile unserer Unternehmenskultur. Wir handeln aufrichtig und verantwortungsbewusst. Wir sind ein aktiver Teil der Gesellschaft und stehen im Dialog mit der Öffentlichkeit. Wir übernehmen soziale und gesellschaftliche Verantwortung. Der Schutz der Umwelt ist erklärtes Unternehmensziel.

2010 in Kennzahlen/2010 Facts & Data

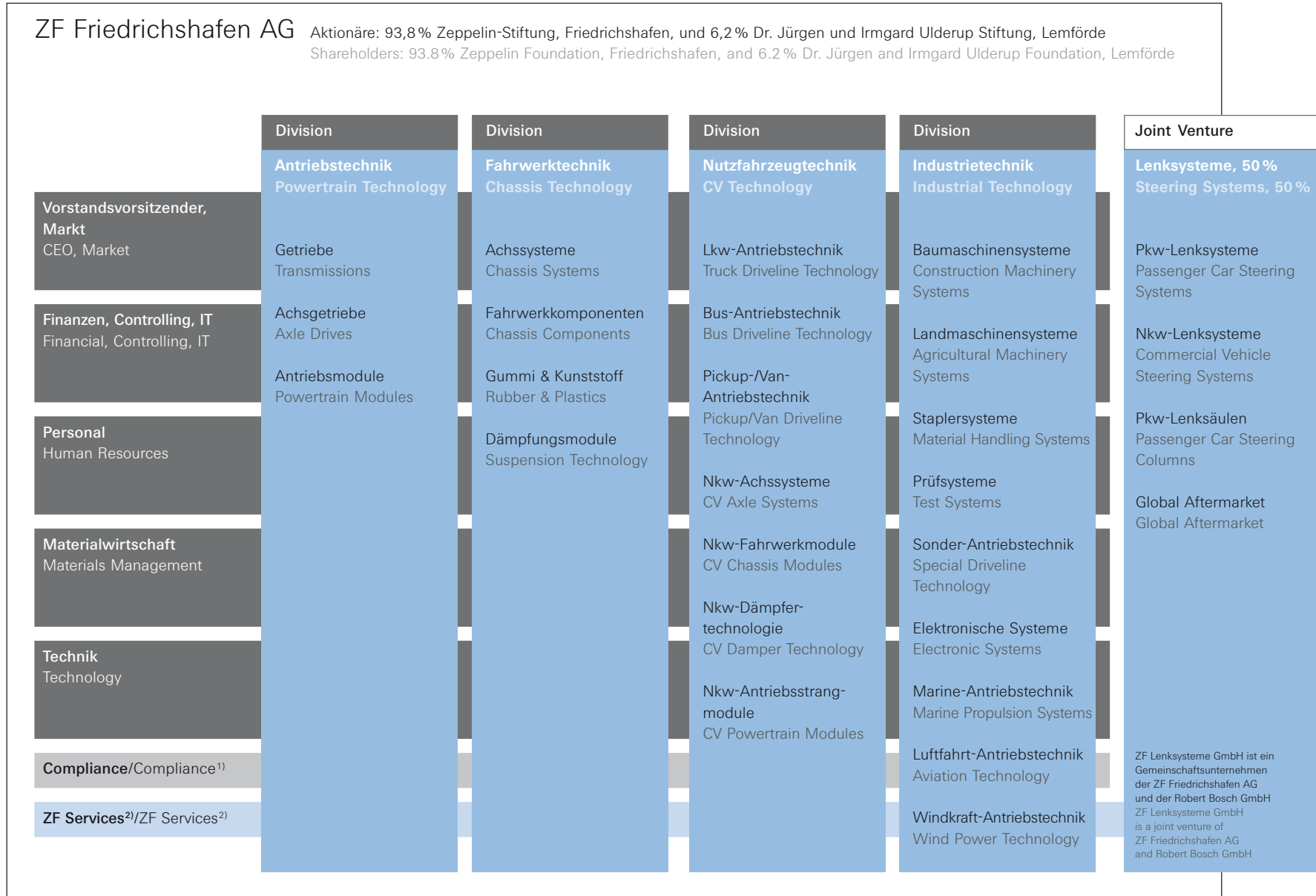
Umsatz/Sales	Mio. €/€ million	12.907
Investitionen/Capital expenditure	Mio. €/€ million	582
Mitarbeiter/Employees		64.600

A motivated and skilled workforce is our most important asset and a decisive success factor at ZF. We offer all of our employees outstanding opportunities for advancement with regard to their skills, performance, commitment, and mobility. ZF maintains an open dialog with its employees and employee representatives. We proudly work together to make ZF a successful company and view our employees as team members who can be successful only if all work together toward the same goals, throughout all divisions, and across all borders.

We respect the business ethics and legal standards of the countries where we operate. Reliability and fairness are inherent principles of our corporate culture as are honesty and responsibility in all of our actions. We are active members in our communities and maintain a regular dialog with the public. As well, we view our responsibility to social causes, especially environmental protection, among our key corporate goals and seek ways to regularly engage our entire company in their pursuit.

Neue Konzernstruktur

New Corporate Structure



Vorstand/Board of Management
 Organisatorische Einheit/Organizational unit
 ¹⁾angebunden an den Vorstandsvorsitzenden/linked to CEO
²⁾angebunden an Ressort Markt/linked to Market domain



Die Division Antriebstechnik ist verantwortlich für die Geschäftsfelder Getriebe, Achsgetriebe und Antriebsmodule.

The Powertrain Technology division is responsible for the following business units: Transmissions, Axle Drives, and Powertrain Modules.

Fahrwerktechnik

Chassis Technology



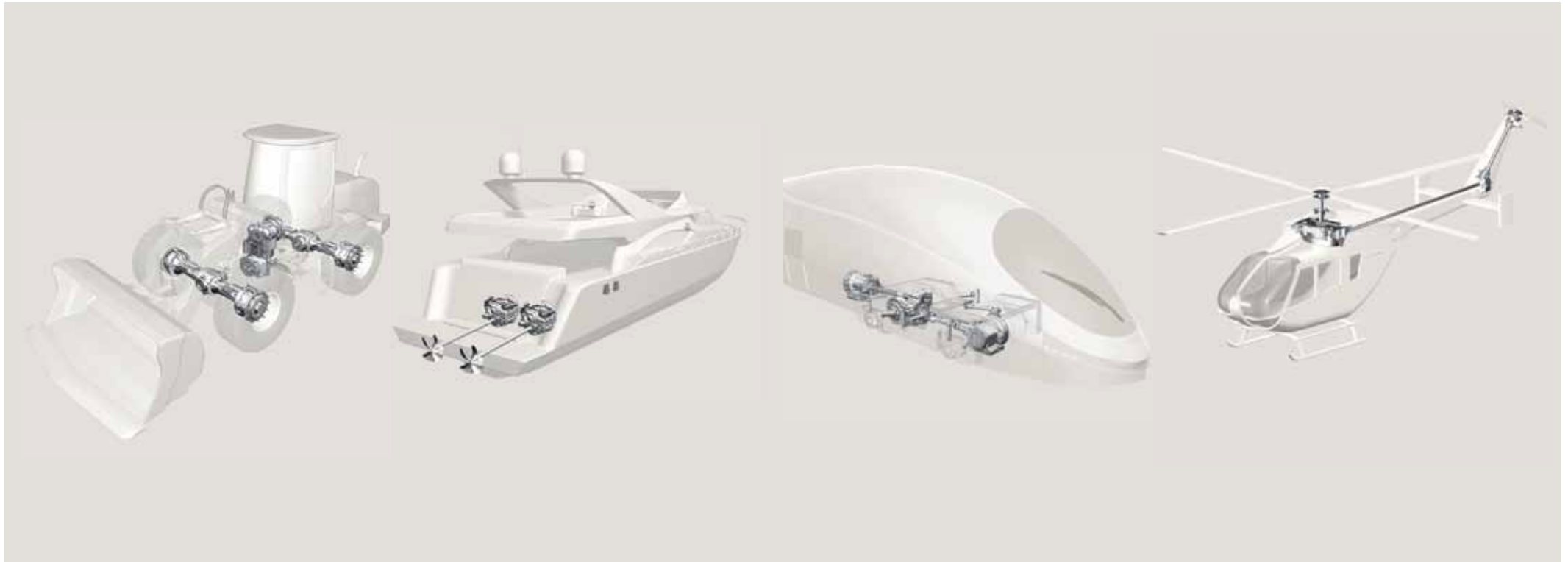
Die Division Fahrwerktechnik ist verantwortlich für die Geschäftsfelder Achssysteme, Fahrwerkkomponenten, Gummi & Kunststoff sowie Dämpfungsmodule.

The Chassis Technology division is responsible for the following business units: Chassis Systems, Chassis Components, Rubber & Plastics, and Suspension Technology.



Die Division Nutzfahrzeugtechnik ist verantwortlich für die Geschäftsfelder Lkw-Antriebstechnik, Bus-Antriebstechnik, Pickup-/Van-Antriebstechnik, Nkw-Achssysteme, Nkw-Fahrwerkmodule, Nkw-Dämpfertechnologie, Nkw-Antriebsstrangmodule.

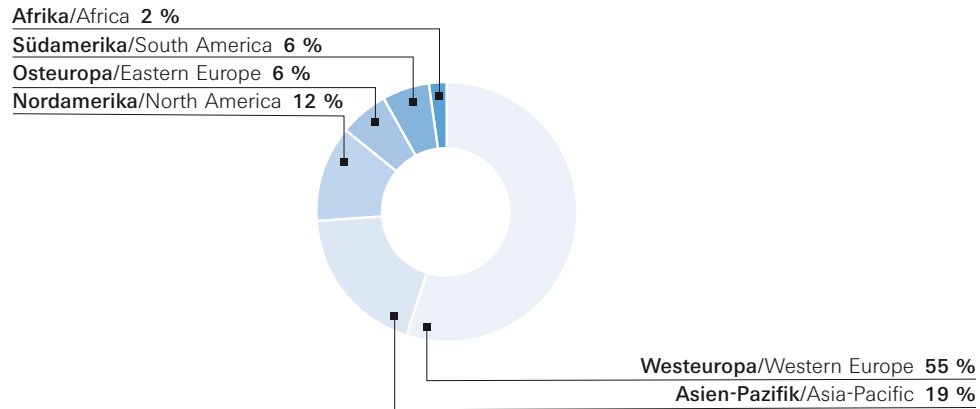
The Commercial Vehicle Technology division is responsible for the following business units: Truck Driveline Technology, Bus Driveline Technology, Pickup /Van Driveline Technology, CV Axle Systems, CV Chassis Modules, CV Damper Technology, and CV Powertrain Modules.



Die Division Industrietechnik ist verantwortlich für die Geschäftsfelder Baumaschinensysteme, Landmaschinensysteme, Staplersysteme, Prüfsysteme, Sonder-Antriebstechnik, Elektronische Systeme, Marine-Antriebstechnik, Luftfahrt-Antriebstechnik, Windkraft-Antriebstechnik.

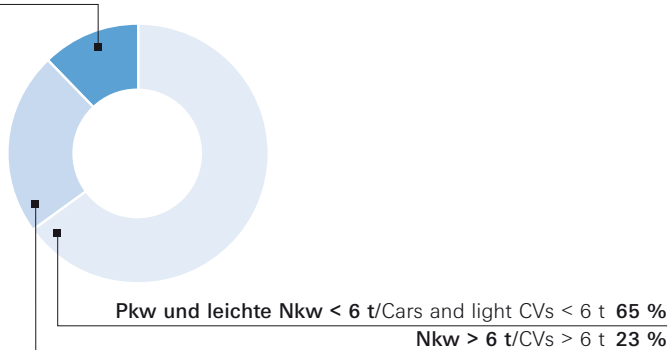
The Industrial Technology division is responsible for the following business units: Construction Machinery Systems, Agricultural Machinery Systems, Material Handling Systems, Test Systems, Special Driveline Technology, Electronic Systems, Marine Propulsion Systems, Aviation Technology, Wind Power Technology.

Umsatz ZF-Konzern nach Regionen
Sales by regions, Consolidated ZF Group



Umsatz ZF-Konzern nach Branchen
Sales by sectors, Consolidated ZF Group

Bau- und Landmaschinen, Marine, Luftfahrt, Sonder- und Schienenfahrzeuge/Construction and agricultural machinery, Marine craft, Aircraft, Special and rail vehicles 12 %



Umsatz ZF-Konzern nach Unternehmensbereichen und Geschäftsfeldern

Sales by divisions and business units, Consolidated ZF Group
12.907 Mio. €/€ million ¹⁾

	2010 Mio. €/ € million	2010 Anteil/ Share in %	2010/ 2009 in %
Pkw-Antriebstechnik Car Driveline Technology	2.254	16	+ 37
Pkw-Fahrwerktechnik²⁾ Car Chassis Technology ²⁾	2.705	18	+ 39
Nutzfahrzeug- und Sonder-Antriebstechnik Commercial Vehicle and Special Driveline Technology	1.676	12	+ 44
Arbeitsmaschinen-Antriebstechnik und Achssysteme Off-Road Driveline Technology and Axle Systems	1.693	12	+ 50
Antriebs- und Fahrwerk-komponenten Powertrain and Suspension Components	2.564	18	+ 40
Marine-Antriebstechnik Marine Propulsion Systems	246	2	+ 18
Luftfahrt-Antriebstechnik Aviation Technology	74	< 1	- 1
Elektronikkomponenten Electronic Components	266	2	+ 28
ZF Services ZF Services	1.121	8	+ 18
Lenkungstechnik³⁾ Steering Technology ³⁾	1.501	11	+ 37
Zentrale FuE, Hauptverwaltung und Dienstleistungsgesellschaften Corporate R&D, Corporate Headquarters, and Service Companies	89	< 1	+ 3

¹⁾ Konsolidiert um gegenseitige Werkslieferungen (1.282 Mio. €)/Adjusted, not included are ZF-internal supplies (€ 1,282 million)

²⁾ Inklusive Gummi-Metall-technik/Including Rubber-Metal Technology

³⁾ ZF Lenksysteme GmbH, ein Gemeinschaftsunternehmen der ZF Friedrichshafen AG und der Robert Bosch GmbH, mit 50 % enthalten/ZF Lenksysteme GmbH, a joint venture of ZF Friedrichshafen AG and Robert Bosch GmbH, included at 50 %

Mitarbeiter Employees



Der ZF-Konzern beschäftigt weltweit ca. 64.600 Mitarbeiter, davon arbeiten 47.378 an europäischen, 10.719 an nord- und südamerikanischen, 5.385 an asiatischen und 1.119 an afrikanischen Standorten.

The ZF Group employs approximately 64,600 employees worldwide; 47,378 of them work at European locations, 10,719 at North and South American locations, 5,385 at Asian locations, and 1,119 at African locations.

¹⁾ Inklusive Gummi-Metall-technik/Including Rubber-Metal Technology

²⁾ ZF Lenksysteme GmbH, ein Gemeinschaftsunternehmen der ZF Friedrichshafen AG und der Robert Bosch GmbH, mit 50 % enthalten/ZF Lenksysteme GmbH, a joint venture of ZF Friedrichshafen AG and Robert Bosch GmbH, included at 50 %

Mitarbeiter ZF-Konzern nach Unternehmensbereichen und Geschäftsfeldern

Employees by divisions and business units, Consolidated ZF Group
64.600

	2010	2010 Anteil/ Share in %	2010/ 2009 in %
Pkw-Antriebstechnik			
Car Driveline Technology	7.516	12	+ 15
Pkw-Fahrwerktechnik¹⁾			
Car Chassis Technology ¹⁾	10.126	15	+ 8
Nutzfahrzeug- und Sonder-Antriebstechnik			
Commercial Vehicle and Special Driveline Technology	8.411	13	+ 3
Arbeitsmaschinen-Antriebstechnik und Achssysteme			
Off-Road Driveline Technology and Axle Systems	7.110	11	+ 2
Antriebs- und Fahrwerk-komponenten			
Powertrain and Suspension Components	17.622	27	+ 7
Marine-Antriebstechnik			
Marine Propulsion Systems	1.265	2	- 7
Luftfahrt-Antriebstechnik			
Aviation Technology	318	< 1	± 0
Elektronikkomponenten			
Electronic Components	2.353	4	+ 2
ZF Services			
ZF Services	2.546	4	- 2
Lenkungstechnik²⁾			
Steering Technology ²⁾	5.546	9	+ 9
Zentrale FuE, Hauptverwaltung und Dienstleistungsgesellschaften			
Corporate R&D, Corporate Headquarters, and Service Companies	1.787	3	+ 4

Forschung und Entwicklung

Research and Development

2010 investierte ZF 646 Mio. € in Forschung und Entwicklung. Mit Erfolg, denn immer wieder markieren innovative Produkte von ZF den aktuellen Stand der Technik.

Mitarbeiter

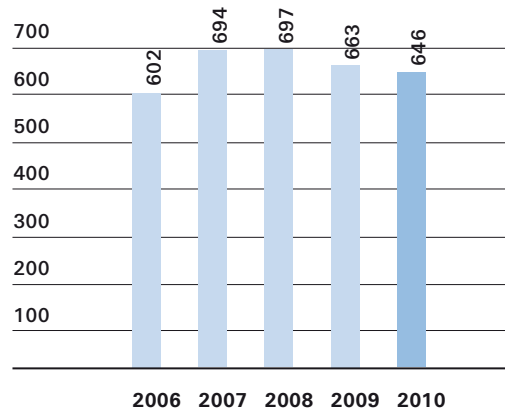
Weltweit sind in der Forschung und Entwicklung ca. 5.400 Mitarbeiter tätig, davon 760 in der Zentralen Forschung und Entwicklung des Konzerns.

Hauptentwicklungsstandorte

- Friedrichshafen
- Dielingen
- Passau
- Schweinfurt
- Schwäbisch Gmünd
- Northville/Michigan, USA
- Pilsen, Tschechien
- Shanghai, China

Forschungs- und Entwicklungsaufwand ZF-Konzern

Research and development expenses, Consolidated ZF Group
in Mio. € / in € million



In 2010, ZF invested € 646 million in research and development. Successfully – because innovative ZF products repeatedly underline current state-of-the-art technology.

Employees

Approximately 5,400 employees work for the ZF Research and Development worldwide, thereof 760 at Corporate Research and Development.

Main Development Locations

- Friedrichshafen
- Dielingen
- Passau
- Schweinfurt
- Schwäbisch Gmünd
- Northville, Michigan, USA
- Pilsen, Czech Republic
- Shanghai, China



Ziel der Forschungs- und Entwicklungsaktivitäten von ZF ist die Bereitstellung von Produkten, die einen möglichst großen Mehrwert für Fahrzeughersteller und Endkunden bieten.
ZF's research and development activities aim is to provide products which generate the greatest possible added value for vehicle manufacturers and end users.

Produktprogramm

Product Portfolio

Antriebstechnik

Powertrain Technology

Manuelle Getriebe ■ Automatische Getriebe ■ Doppelkupplungsgetriebe ■ Hybridsysteme ■ Kupplungssysteme ■ Drehmomentwandler ■ Zweimassenschwungräder ■ Achsgetriebe ■ Kegelradsätze ■ Differenziale

Manual transmissions ■ Automatic transmissions ■ Dual clutch transmissions ■ Hybrid systems ■ Clutch systems ■ Torque converters ■ Dual-mass flywheels ■ Axle drives ■ Bevel gear sets ■ Differentials

Fahrwerktechnik

Chassis Technology

Vorder- und Hinterachssysteme ■ Aggregatelagerungen ■ Corner-Module ■ Dämpfermodule und Dämpfungssysteme ■ Spurstangen ■ Stabilisatoren und Stabilisatoranbindungen ■ Lenker ■ Radgelenke ■ Niveauregulierungen ■ Crash-Absorptionselemente ■ Fahrwerkklager ■ Kunststoffpräzisionsteile

Front and rear axle systems ■ Powertrain suspension systems ■ Corner modules ■ Damper modules and damping systems ■ Tie rods ■ Stabilizers and stabilizer links ■ Control arms ■ Suspension joints ■ Leveling systems ■ Crash-absorption elements ■ Chassis mounts ■ Precision plastics parts

Nutzfahrzeugtechnik

CV Technology

Manuelle und automatische Getriebe ■ Steuerungs-, Schaltungs- und Kupplungssysteme ■ Zweimassenschwungräder ■ Nebenabtriebe ■ Retardersysteme ■ Vorder- und Hinterachssysteme ■ Dämpfermodule und Dämpfungssysteme ■ 4-Punktlenker ■ Dreiecklenker ■ Achsstreben ■ Spurstangen ■ Stabilisatoren ■ Radgelenke ■ Fahrerhauslagerungen

Manual and automatic transmissions ■ Gearshift, control, and clutch systems ■ Dual-mass flywheels ■ PTOs ■ Retarder systems ■ Front and rear axle systems ■ Damper modules and damping systems ■ 4-point links ■ V-links ■ Torque rods ■ Tie rods ■ Stabilizers ■ Suspension joints ■ Cabin suspensions

Industrietechnik

Industrial Technology

Manuelle und automatische Getriebe ■ Synchrongetriebe ■ Elektroantriebe ■ Oberflächen-Antriebssysteme ■ Pod-Antriebe ■ Steuerungs- und Schaltungssysteme ■ Telematiksysteme ■ Elektronikkomponenten ■ Nebenabtriebe ■ Retardersysteme ■ Kupplungen ■ Bremsen ■ Propeller ■ Bugstrahler ■ Achsen und Achskomponenten ■ Corner-Module

Manual and automatic transmissions ■ Synchromesh transmission ■ Electric drives ■ Surface drives ■ Pod drives ■ Control and gearshift systems ■ Telematics systems ■ Electronic components ■ PTOs ■ Retarder systems ■ Clutches ■ Brakes ■ Propellers ■ Bow thrusters ■ Axles and axle components ■ Corner modules

Lenksysteme*

Steering Systems*

Mechanische Lenkungen ■ Hydraulische Lenkungen ■ Elektrische Lenkungen ■ Hinterachsenlenkanlagen ■ Lenkungspumpen ■ Lenksäulen ■ Lenkungszubehör

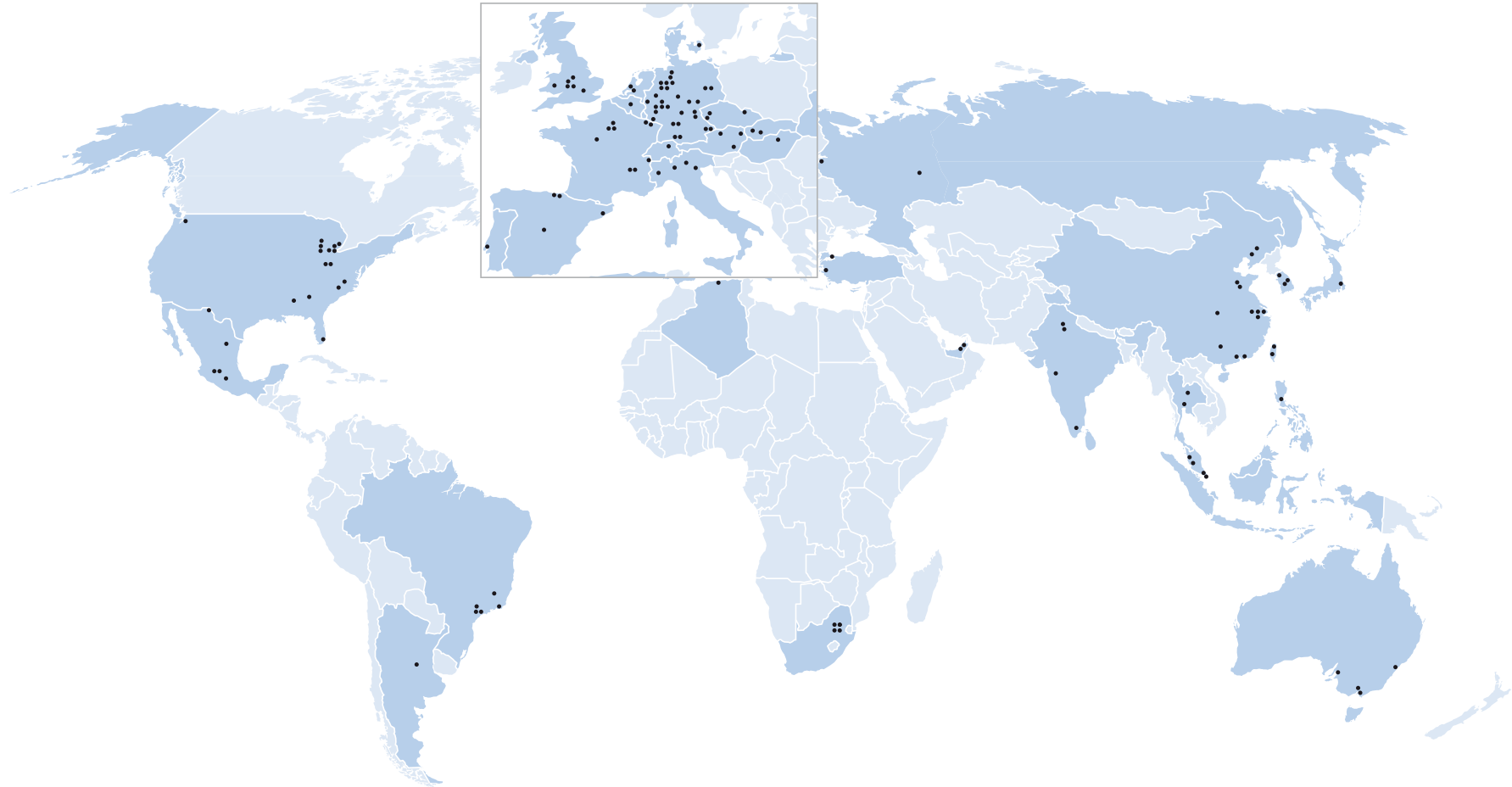
Mechanical steering system ■ Hydraulic power steering systems ■ Electric power steering systems ■ Rear axle steering systems ■ Steering pumps ■ Steering columns ■ Steering accessories

ZF Services

ZF Services

Ersatzteilgeschäft (Produktmarken SACHS, LEMFÖRDER, BOGE und ZF Parts) ■ Erstausrüstungsgeschäft ■ Instandsetzung ■ Aufarbeitung ■ Diagnose ■ Prüfsysteme ■ Services für Flottenbetreiber ■ Werkstattkonzepte ■ Technische Informationen ■ Beratung und Schulung
Spare parts business (product brands SACHS, LEMFÖRDER, BOGE, and ZF Parts) ■ Original equipment business ■ Repair ■ Remanufacturing ■ Diagnosis ■ Test systems ■ Services for fleet operators ■ Workshop concepts ■ Technical information ■ Consulting and training

* ZF Lenksysteme GmbH ist ein Gemeinschaftsunternehmen der ZF Friedrichshafen AG und der Robert Bosch GmbH
ZF Lenksysteme GmbH is a joint venture of ZF Friedrichshafen AG and Robert Bosch GmbH



117 Produktionsgesellschaften Europa Deutschland 31, Frankreich 7, Großbritannien 3, Italien 3, Niederlande 1, Österreich 2, Russland 1, Slowakei 3, Spanien 2, Tschechien 2, Türkei 2, Ungarn 2 **Nordamerika** Mexiko 4, USA 10 **Südamerika** Argentinien 1, Brasilien 5 **Asien-Pazifik** Australien 2, China 19, Indien 5, Indonesien 1, Malaysia 1, Südkorea 2, Taiwan 1, Thailand 1 **Afrika** Algerien 1, Südafrika 5
8 Hauptentwicklungsstandorte, 34 Servicegesellschaften, über 650 Servicepartner weltweit

117 Production Companies Europe Germany 31, France 7, Great Britain 3, Italy 3, Netherlands 1, Austria 2, Russia 1, Slovakia 3, Spain 2, Czech Republic 2, Turkey 2, Hungary 2 **North America** Mexico 4, USA 10 **South America** Argentina 1, Brazil 5 **Asia-Pacific** Australia 2, China 19, India 5, Indonesia 1, Malaysia 1, South Korea 2, Taiwan 1, Thailand 1 **Africa** Algeria 1, South Africa 5
8 Main Development Locations, 34 Service Centers, more than 650 Service Partners worldwide

Meilensteine

Milestones

Jahr Year	
1915	Gründung der Zahnradfabrik GmbH in Friedrichshafen durch die Luftschiffbau Zeppelin GmbH Foundation of Zahnradfabrik GmbH in Friedrichshafen by the Luftschiffbau Zeppelin GmbH
1921	Umwandlung in Zahnradfabrik Friedrichshafen Aktiengesellschaft Transition to Zahnradfabrik Friedrichshafen Aktiengesellschaft
1937	Gründung des Werks Schwäbisch Gmünd Foundation of the Schwäbisch Gmünd plant
1946	Wiederaufbau der zerstörten Werksanlagen in Friedrichshafen, Gründung der Zahnradfabrik Passau GmbH, Passau Reconstruction of the destroyed plant in Friedrichshafen, foundation of Zahnradfabrik Passau GmbH, Passau/Germany
1958	Gründung der ZF do Brasil S.A., São Caetano do Sul/Brasilien Foundation of ZF do Brasil S.A., São Caetano do Sul/Brazil
1972	Gründung der ZF Getriebe GmbH, Saarbrücken Foundation of ZF Getriebe GmbH, Saarbrücken/Germany
1979	Gründung der ZF of North America Inc. in Chicago, Illinois, als erster Standort in den USA Foundation of ZF of North America Inc. in Chicago, Illinois, as the first location in the USA
1984	Mehrheitsbeteiligung an der Lemförder Metallwaren AG, Lemförde bei Osnabrück Majority shareholding gained in Lemförder Metallwaren AG, Lemförde near Osnabrück/Germany
1992	Änderung des Firmennamens in ZF Friedrichshafen AG Change of company name to ZF Friedrichshafen AG
1999	Gründung der ZF Lenksysteme GmbH* Foundation of ZF Lenksysteme GmbH*
2001	Übernahme der Mannesmann Sachs AG als ZF Sachs AG Acquisition of Mannesmann Sachs AG as ZF Sachs AG
2003	Aufstockung der Anteile an ZF Lemförder Metallwaren AG, Lemförde, auf 100 % Increase in shares to 100 % of the ZF Lemförder Metallwaren AG, Lemförde/Germany
2008	Übernahme der Cherry Corporation als ZF Electronics GmbH Acquisition of Cherry Corporation as ZF Electronics GmbH
heute today	ZF verfügt über 117 Produktionsgesellschaften in 26 Ländern ZF has 117 production companies in 26 countries

* Gemeinschaftsunternehmen der ZF Friedrichshafen AG und der Robert Bosch GmbH/Joint venture of ZF Friedrichshafen AG and Robert Bosch GmbH

Hans-Georg Härter
geboren 1945 in Bensheim, Hessen
Verantwortlich für: Markt, Unternehmensentwicklung, Konzernkommunikation, ZF Services
Vorsitzender des Vorstands seit 2007
born in Bensheim, Hesse, in 1945
Responsible for: Market, Corporate Development, Corporate Communication, ZF Services
Chief Executive Officer since 2007

Reinhard Buhl
geboren 1952 in Kloster Oesede, Niedersachsen
Verantwortlich für: Fahrwerktechnik
Mitglied des Vorstands seit 2011
born in Kloster Oesede, Lower Saxony, in 1952
Responsible for: Chassis Technology
Member of the Board of Management since 2011

Rolf Lutz
geboren 1952 in Tübingen, Baden-Württemberg
Verantwortlich für: Nutzfahrzeugtechnik, Südamerika
Mitglied des Vorstands seit 2011
born in Tübingen, Baden-Württemberg, in 1952
Responsible for: Commercial Vehicle Technology, South America
Member of the Board of Management since 2011

Dr. Peter Ottenbruch
geboren 1957 in Vorst, Nordrhein-Westfalen
Verantwortlich für: Technik, Asien-Pazifik
Mitglied des Vorstands seit 2011
born in Vorst, North Rhine-Westphalia, in 1957
Responsible for: Technology, Asia-Pacific
Member of the Board of Management since 2011

Dr. Michael Paul
geboren 1952 in Ludwigshafen am Rhein, Rheinland-Pfalz
Verantwortlich für: Industrietechnik, Nordamerika
Mitglied des Vorstands seit 2002
born in Ludwigshafen am Rhein, Rhineland-Palatinate, in 1952
Responsible for: Industrial Technology, North America
Member of the Board of Management since 2002

Dr. Konstantin Sauer
geboren 1959 in Heilbronn, Baden-Württemberg
Verantwortlich für: Finanzen, Controlling, Informatik, Personal, Dienstleistungsgesellschaften
Mitglied des Vorstands seit 2010
born in Heilbronn, Baden-Württemberg, in 1959
Responsible for: Finance, Controlling, Information Technology, Human Resources, Service Companies
Member of the Board of Management since 2010

Dr. Stefan Sommer
geboren 1963 in Münster, Nordrhein-Westfalen
Verantwortlich für: Materialwirtschaft
Stellvertretendes Mitglied des Vorstands seit 2010
born in Münster, North Rhine-Westphalia, in 1963
Responsible for: Materials Management
Deputy Member of the Board of Management since 2010

Dr. Gerhard Wagner
geboren 1953 in Vaihingen an der Enz, Baden-Württemberg
Verantwortlich für: Antriebstechnik
Mitglied des Vorstands seit 2011
born in Vaihingen an der Enz, Baden-Württemberg, in 1953
Responsible for: Powertrain Technology
Member of the Board of Management since 2011

Andreas Hartmann
Generalbevollmächtigter
Chief Representative

Kontakt zu ZF auf Messen und Ausstellungen weltweit

Contact to ZF at trade shows and exhibitions worldwide

Termine Dates	Messen Trade shows	Ort Location	Land Country
19.04. – 27.04.2011	Auto Shanghai	Shanghai	China
02.05. – 06.05.2011	Agri Show	Ribeirão Preto	Brasilien/Brazil
02.05. – 06.05.2011	CeMAT	Hannover/Hanover	Deutschland/Germany
17.05. – 19.05.2011	Testing Expo	Stuttgart	Deutschland/Germany
17.05. – 19.05.2011	SAE Japan	Yokohama	Japan
22.05. – 25.05.2011	AWEA Wind Power	Anaheim	USA
24.05. – 27.05.2011	Nor-Shipping	Oslo	Norwegen/Norway
31.05. – 04.06.2011	CTT	Moskau/Moscow	Russland/Russia
02.06. – 05.06.2011	Klassikwelt Bodensee	Friedrichshafen	Deutschland/Germany
07.06. – 08.06.2011	VDI Getriebetagung	Friedrichshafen	Deutschland/Germany
07.06. – 09.06.2011	Automechanika Dubai	Dubai	Vereinigte Arabische Emirate/UAE
14.06. – 16.06.2011	Railtex	London	Großbritannien/Great Britain
24.08. – 28.08.2011	Automechanika Moscow	Moskau/Moscow	Russland/Russia
13.09. – 17.09.2011	ComTrans	Moskau/Moscow	Russland/Russia
15.09. – 25.09.2011*	IAA Frankfurt	Frankfurt	Deutschland/Germany
19.09. – 24.09.2011	EMO	Hannover/Hanover	Deutschland/Germany
29.09. – 01.10.2011	INMEX India	Mumbai	Indien/India
01.10. – 09.10.2011	Salone Nautico Internazionale	Genua/Genova	Italien/Italy
03.10. – 05.10.2011	APTA	New Orleans	USA
11.10. – 15.10.2011	Equip Auto	Paris	Frankreich/France
21.10. – 26.10.2011	Busworld Europe	Kortrijk	Belgien/Belgium
27.10. – 29.10.2011	RenewableUK	Manchester	Großbritannien/Great Britain
27.10. – 31.10.2011	Boat Show	Fort Lauderdale	USA
02.11. – 04.11.2011	AAPEX	Las Vegas	USA
08.11. – 11.11.2011	Europort	Rotterdam	Niederlande/Netherlands
13.11. – 19.11.2011	Agritechnica	Hannover/Hanover	Deutschland/Germany
23.11. – 27.11.2011	Excon India	Bangalore	Indien/India
30.11. – 02.12.2011	Work Boat	New Orleans	USA
06.01. – 12.01.2012	Auto Expo India	New Dehli	Indien/India
09.01. – 22.01.2012	NAIAS	Detroit	USA
21.01. – 29.01.2012	Boot	Düsseldorf	Deutschland/Germany
16.02. – 20.02.2012	Miami Boat Show	Miami	USA
16.02. – 20.02.2012	Yacht and Brockarage Show	Miami	USA
11.03. – 14.03.2012	Heli Expo	Dallas	USA
16.04. – 19.04.2012	EWEA	Kopenhagen/Copenhagen	Dänemark/Denmark
16.04. – 21.04.2012	Intermat	Paris	Frankreich/France

* Pressetage/press days IAA Frankfurt: 13.09. – 14.09.2011

Weitere Termine zu Veranstaltungen und Messen mit Beteiligung von ZF unter www.zf.com.
Further dates for events and trade shows with ZF participation can be found on the internet at www.zf.com.

Kontaktadressen

Contact addresses

**Hauptverwaltung
Zentrale Forschung und
Entwicklung**
Corporate Headquarters
Corporate Research and
Development
ZF Friedrichshafen AG
88038 Friedrichshafen
Deutschland · Germany
Telefon/Phone +49 7541 77-0
Telefax/Fax +49 7541 77-908000

Pkw-Antriebstechnik
Car Driveline Technology
ZF Getriebe GmbH*
Postfach 650464
66143 Saarbrücken
Deutschland · Germany
Telefon/Phone +49 681 920-0
Telefax/Fax +49 681 920-2377

Luftfahrt-Antriebstechnik
Aviation Technology
ZF Luftfahrttechnik GmbH
Flugplatzstraße
34379 Calden
Deutschland · Germany
Telefon/Phone +49 5674 701-0
Telefax/Fax +49 5674 701-606

Elektronikkomponenten
Electronic Components
ZF Electronics GmbH*
Cherrystraße
91275 Auerbach
Deutschland · Germany
Telefon/Phone +49 9643 18-0
Telefax/Fax +49 9643 1262

**ZF Group North American
Operations Inc.**
15811 Centennial Drive
Northville, MI 48168
USA
Telefon/Phone +1 734 416-6200
Telefax/Fax +1 734 416-8331

Pkw-Fahrwerktechnik
Car Chassis Technology
ZF Lemförder GmbH*
Postfach 1220
49441 Lemförde
Deutschland · Germany
Telefon/Phone +49 5474 60-0
Telefax/Fax +49 5474 60-902000

**Nutzfahrzeug- und
Sonder-Antriebstechnik**
Commercial Vehicle and
Special Driveline Technology
ZF Friedrichshafen AG
88038 Friedrichshafen
Deutschland · Germany
Telefon/Phone +49 7541 77-0
Telefax/Fax +49 7541 77-908000

ZF Services
ZF Services
ZF Services GmbH*
Obere Weiden 12
97424 Schweinfurt
Deutschland · Germany
Telefon/Phone +49 9721 475-60
Telefax/Fax +49 9721 475-5000

Lenkungstechnik
Steering Technology
ZF Lenksysteme GmbH
73522 Schwäbisch Gmünd
Deutschland · Germany
Telefon/Phone +49 7171 31-0
Telefax/Fax +49 7171 31-3222

ZF do Brasil Ltda.
Av. Conde Zeppelin, 1935
Cep. 18103-905 Sorocaba,
São Paulo
Brasilien · Brazil
Telefon/Phone +55 15 4009-2525
Telefax/Fax +55 15 4009-2230

**Arbeitsmaschinen-Antriebs-
technik und Achssysteme**
Off-Road Driveline Technology
and Axle Systems
ZF Passau GmbH*
94030 Passau
Deutschland · Germany
Telefon/Phone +49 851 494-0
Telefax/Fax +49 851 44394

**Antriebs- und
Fahrwerkkomponenten**
Powertrain and
Suspension Components
ZF Sachs AG*
Ernst-Sachs-Straße 62
97424 Schweinfurt
Deutschland · Germany
Telefon/Phone +49 9721 98-0
Telefax/Fax +49 9721 98-2290

Marine-Antriebstechnik
Marine Propulsion Systems
ZF Padova S.p.A.
Via Penghe 48
35030 Caselle di Selvazzano (PD)
Italien · Italy
Telefon/Phone +39 049 8299-311
Telefax/Fax +39 049 8299-550

ZF (China) Investment Co., Ltd.
No. 889 Jiujing Road
Jiuting Town, Songjiang District
Shanghai 201615
China
Telefon/Phone +86 21 3761-7000
Telefax/Fax +86 21 3761-7400

* Firmierung ändert sich im Laufe des Jahres 2011 in ZF Friedrichshafen AG.

* The company name will change into ZF Friedrichshafen AG over the course of the year 2011.

Weitere Informationen unter www.zf.com.
Further information at www.zf.com.

ZF Friedrichshafen AG

Hauptverwaltung/Corporate Headquarters

88038 Friedrichshafen

Deutschland · Germany

Telefon/Phone +49 7541 77-0

Telefax/Fax +49 7541 77-908000

www.zf.com



Antriebs- und Fahrwerktechnik